

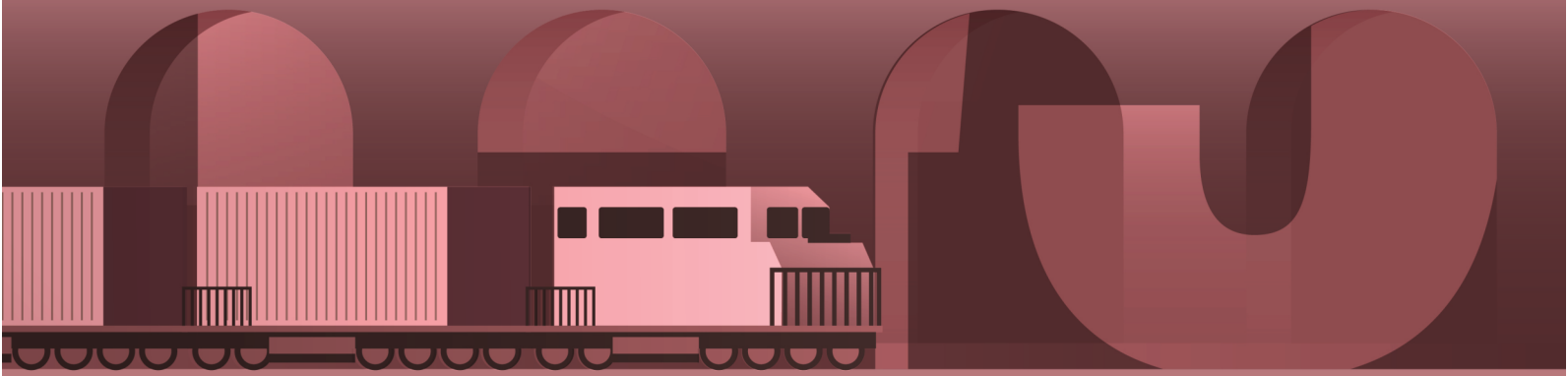
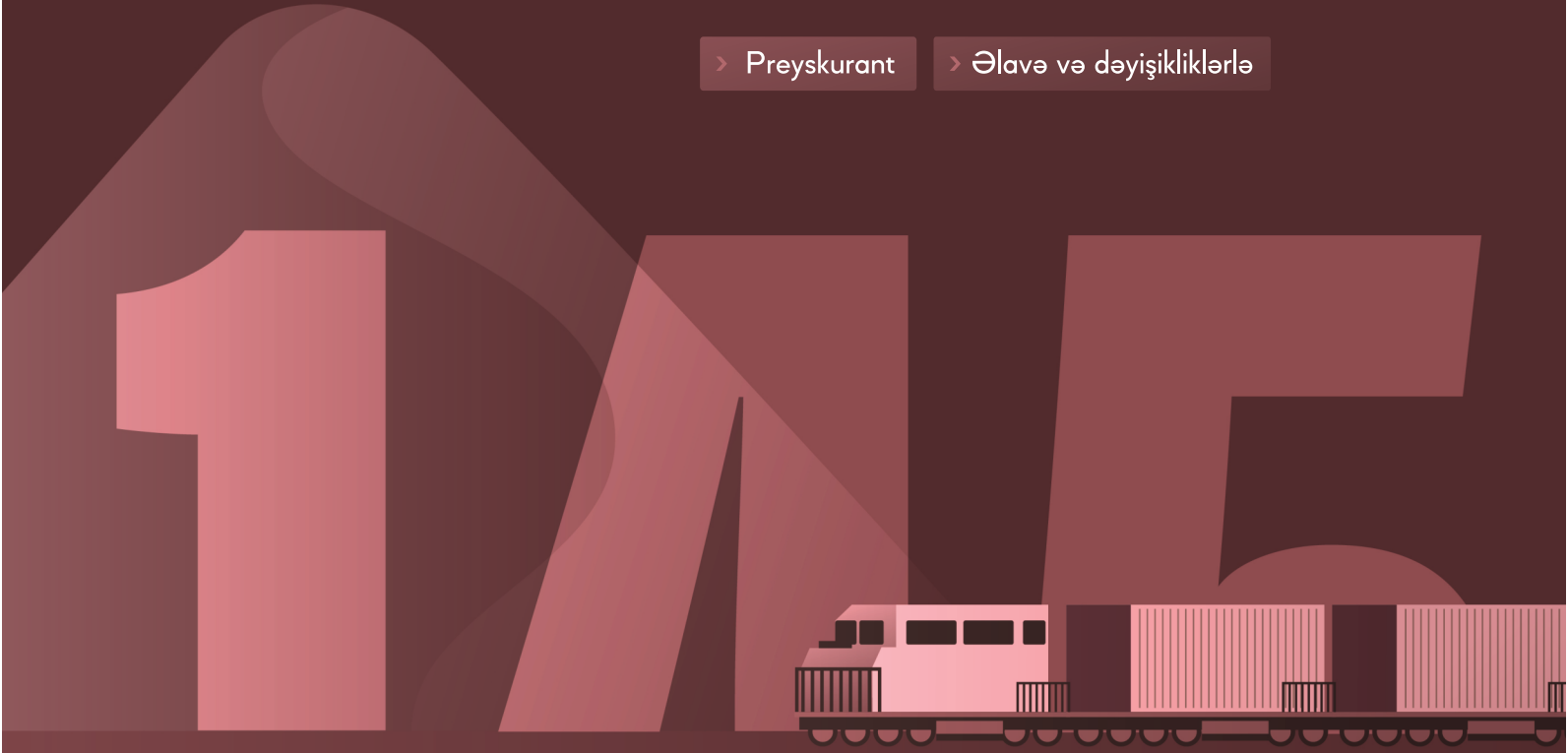


Azərbaycan
Dəmir Yolları

2025-Cİ FRAXT İLİ ÜÇÜN DAXİLİ YÜK DAŞIMALARI ÜZRƏ TARİFLƏR

> Preyskurant

> Əlavə və dəyişikliklərlə



BAKI 2025

TƏHLÜKƏSİZ, ETİBARLI VƏ
DAYANIQLI YÜKDAŞIMA
XİDMƏTİ GÖSTƏRİRİK!

*“Azərbaycan Dəmir Yolları” Qapalı Səhmdar Cəmiyyəti sədrinin
19.12.2017-ci il tarixli 127/S nömrəli əmri ilə təsdiq edilmişdir.*



Daxili Yük Daşınmaları üzrə Tariflər

(Preyskurant)
(Əlavə və dəyişikliklər)

Bakı 2025

“Daxili Yk Daşımlar zr Tariflr (Preyskurant, Əlav v dyişiklr)” kitabına ediln lav v dyişiklr:

12.02.18-ci il tarixli SM №183/5 nmrli teleqram il

M Ü N D Ə R İ C A T

Ümumi müddəalar	4
1. Cədvəllərdən istifadə qaydaları.....	5
1.1. Daşıyıcıya məxsus universal vaqonlarda (qapalı, platforma, yarımvaqon) yüklərin daşınması üçün tariflərin (1 №-li) hesablama cədvəli	15
1.2. Özəl (daşıyıcıya məxsus olmayan) universal vaqonlarda (qapalı, platforma, yarımvaqon) yüklərin daşınması üçün tariflərin (2 №-li) hesablama cədvəli	18
1.3. İxtisaslaşdırılmış vaqonlarda (3-8 №-li cədvəl) və izotermik vaqonlarda (9-12 №-li) yüklərin daşınması üçün tariflərin hesablama cədvəlləri	21
1.4. Hərəkət tərkiblərinin, yükqaldıran kranların və başqa səyyar avadanlıqların öz oxları üzərində yürüşü üçün tariflərin (13-18 №-li) hesablama cədvəlləri.....	25
1.5. Maye yüklərin bunker yarımvaqonda və çənlərdə daşınması üçün tariflərin (19-27 №-li) hesablama cədvəlləri	28
1.6. Transportyorlarda və universal vaqonlarda daşınan əndazəsiz yüklər üçün tariflərin (30-58 №-li) hesablama cədvəlləri.....	30
1.7. Yüklərin daşıyıcıya məxsus konteynerlərdə ev əşyalarının və digər yüklərin daşınması üçün tariflərin (93-98 №-li) hesablama cədvəlləri	36
1.8. Yüklərin özəl (daşıyıcıya məxsus olmayan) konteynerlərdə ev əşyalarının və digər yüklərin daşınması üçün tariflərin (99-104 №-li) hesablama cədvəlləri	38
1.9. Kiçik və az çəkili göndərmələrin vaqonlarda (ev əşyalarından başqa) daşınması üçün tariflərin (105 №-li) hesablama cədvəli	40
1.10. Bələdçinin yük vaqonunda (106 №-li) gediş cədvəli	43
1.11. Hərbi yüklərin vaqonlarda daşınması üçün tariflərin (107 №-li) hesablama cədvəli.....	44
Əlavə 1 Universal vaqonların minimal yükləmə normasından asılı olan yüklər	46
Əlavə 2 Təhlükəli yükləri daşınması	56
Əlavə 3 Azərbaycan dəmiryolu stansiyaları arasında məsafələr.....	61

ÜMUMİ MÜDDƏALAR

Daxili daşınmalar

Daşınma haqları aşağıdakı şərtlər əsasında hesablanır:

1. Yükün adı və YHN kodu (Yüklərin Hormonlaşdırılmış Nomenklaturası);
2. Tarif məsafəsi;
3. Göndərmənin növü:
 - vaqon göndərmələri
 - konteyner göndərmələri
 - kiçik və az çəkili göndərmələr;
4. Göndərmənin çəkisi;
5. Vaqonların və konteynerlərin tipi;
6. Konteynerlərin kateqoriyası;
7. Vaqon və konteynerlərin mənsubiyyəti;
8. Preyskurantda nəzərə alınan digər şərtlər.

Vaqon göndərmələrində yükün göndərilməsi üçün ayrı vaqon götürülür və bir yol sənədi tərtib olunur.

Konteyner göndərmələrində yükün göndərilməsi üçün bir konteyner ayrılır və bir yol sənədi tərtib olunur.

Boş konteynerin göndərilməsi də konteyner göndərilməsi sayılır.

Bütün vaqon və konteyner göndərmələrində daşınan yüklərə QU-27 qaiməsi və QU-29 yol cədvəli tərtib edilir.

Göndərmənin çəkisinə yükün öz çəkisi, tarası, eləcə də daşınma üçün lazım olan digər avadanlıqların çəkisi aid edilir və bu həqiqi çəki adlanır. Daşınma haqqı hesablanarkən yükün yuvarlaqlaşdırılmış çəkisi götürülür və hesablama çəkisi adlanır. Yükün çəkisi 500 kq və yuxarı olarsa yuvarlaqlaşdırılır və 1 ton götürülür, əgər 500 kq-dan az olarsa nəzərə alınmır (cədvəl 105 istisna olmaqla).

Universal vaqonda minimal yükləmə normasından asılı olan yüklərin hesablama çəkisinin müəyyən edilməsi (əlavə 1).

Bu Tarif siyasətində nəzərdə tutulan bütün növ daşınma haqları hesablanarkən minimal tarif məsafəsi 50 km götürülür.

Daxili yük daşınmalar tariflərində nəzərə alınmayan hallar olarsa, müstəsna hal kimi əvvəlcədən Dəmir Yolu tərəfindən müəyyən olunur.

Respublika daxilində Dəmir yoluna məxsus vaqon və konteynerlərdə və ya özəl vaqonlarda və konteynerlərdə yük daşıma haqlarının hesablanması üçün 1989-cu il tarixli 01 sayılı Tarif Rəhbərliyinin 10-01 Preyskurantından istifadə edilmiş və müvafiq əmsallar tətbiq edilməklə hazırlanmışdır.

Nəqliyyat-ekspeditor xidmətləri, onlarla dəmir yolu arasında daxili yük daşımalar üzrə müqaviləsi olduğu halda həyata keçirilir.

Daxili yük daşınmalar tariflərinə stansiyada yaranmış əlavə xidmətlərə görə yığımlar daxil deyildir. Cədvəllərdəki tariflər Azərbaycan manatı ilə göstərilmişdir.

Cədvəllərdəki qiymətlərə əlavə dəyər vergisi (ƏDV) daxil deyildir.

1. Daxili daşınmalar üzrə tarif cədvəllərindən istifadə qaydaları

Cədvəl 1-2

BU CƏDVƏLLƏRDƏ GÖSTƏRİLƏN QIYMƏTLƏR, ÖZ OXLARI ÜZƏRİNDƏ HƏRƏKƏT TƏRKİBİNİN, ŞƏXSİ MİNİK AVTOMOBİLLƏRİNİN, EV ƏŞYALARININ, HƏMÇİNİN XİDMƏTİ TARİFLƏRLƏ ÖDƏNİLMİŞ YÜKLƏR İSTİSNA OLMAQLA BÜTÜN ƏNDAZƏLİ YÜKLƏRİN DAŞINMASINA AİDDİR.

Cədvəl 1. Universal daşıyıcıya məxsus qapalı vaqonlar, yarımvaqonlar və platformalar.

Cədvəl 2. Universal özəl (daşıyıcıya məxsus olmayan) qapalı vaqonlar, yarımvaqonlar və platformalar.

Yük qatarlarının tərkibində gedən sərnəşin vaqonlarında daşınan yükün hesablaşma çəkisi 66 tondan az götürülmür və 1-ci cədvələ uyğun hesablanır.

Bunker yarımvaqonlardan və çənlərdən başqa universal vaqonlarda daşınan təhlükəli yüklərin (Təhlükəli yüklərin 1, 5.2, 6.2 7-ci sinifləri və əlavə 2-də qeyd olunan təhlükəli yüklər) cədvəl 1 və 2-də olan tarif qiymətləri müvafiq olaraq 2 dəfə artırılmaqla hesablanır.

Qaimədə göstərilməklə qoruyucu vaqon məqsədilə istifadə edilən boş vaqonun daşınma haqqı universal vaqonda olduğu kimi cədvəl 1 və 2-yə uyğun hesablanır və Çəki kateqoriyası 10 tondan az götürülmür.

Dəmir yolu ilə hərəkət edən yüklü özəl vaqonda (daşıyıcıya məxsus olmayan) (bir vaqondan digərinə boşadılmadan) daşınma prosesinə mane olan texniki nasazlıq aşkar olunaraq qatardan açılırsa və bu vaqonlar açılma stansiyasından digər stansiyaya cari təmirə göndərilərsə bu halda açılmış vaqonun Dəmir yolu üzrə daşınma haqqı, göndərmə stansiyasından açılma stansiyasınadək, açılma stansiyasından təmir olunacaq stansiyadək və təmir stansiyasından təyinat stansiyasınadək olan məsafələrin cəminə uyğun hesablanır.

Bu bənd özəl (daşıyıcıya məxsus olmayan) vaqonların Dəmir yolu tərəfindən zədələnmədiyi hallarda tətbiq olunur.

Yükün daşınması ayrıca lokomotivlə və ya daşıyıcıya məxsus olmayan lokomotivlə daşınarsa, yükəgöndərən müraciəti əsasında daşıma haqqı əvvəlcədən Dəmir Yolu tərəfindən hesablanaraq müəyyən olunur.

Cədvəl 3-12

BU CƏDVƏLLƏRDƏKİ QIYMƏTLƏR İXTİSASLAŞDIRILMIŞ VƏ İZOTERMİK VAQONLARDA YÜKLƏRİN DAŞINMASINA AİDDİR.

Cədvəl 3. Daşıyıcıya məxsus sement (hopper), mal-qara daşıyan və avtomobil daşıyan 2-mərtəbəli platformalar.

Cədvəl 4. Daşıyıcıya məxsus taxıldaşıyan, həmçinin okatış və aqlomerat daşıyan vaqonlar.

Cədvəl 5. Daşıyıcıya məxsus sementdaşıyan, sodadaşıyan çənlər, mineral gübrələr və onların xammalını daşıyan (mineraldaşıyan), texnoloji yonqar daşıyan (yonqardaşıyan), yüngül avtomobillər daşıyan (avtomobildaşıyan), rulon polad daşıyan (rulon daşıyan), hopper-dozatorlar, dumpkarlar (özü boşaldan vaqonlar), neftəbitum daşıyan bunker yarımvaqonlar.

Cədvəl 6. Daşıyıcıya məxsus undaşıyan, meşə materialı daşıyan və konteynerlərin daşınması üçün nəzərdə tutulmuş platformalar.

Cədvəl 7. Özəl (daşıyıcıya məxsus olmayan) sementdaşıyan hopper, mal qara daşıyan və avtomobil daşıyan 2-mərtəbəli platformalar.

Cədvəl 8. Özəl (daşıyıcıya məxsus olmayan) cədvəl 7-də göstərilənlər istisna olmaqla, digər növ xüsusi vaqonlar.

Cədvəl 9. Daşıyıcıya məxsus refqatarlarda, refseksiyalarda və ARV-lərdə yumurta, ət və ət məhsulları, balıq və balıq məhsulları, süd və süd məhsullarının daşınması.

Cədvəl 10. Daşıyıcıya məxsus refqatarlarda, refseksiyalarda və ARV-lərdə şirələr, mineral sular,alkoqolsuz içkilər, konservlər, şərab və pivələrin daşınması.

Cədvəl 11. Daşıyıcıya məxsus refqatarların tərkibində hərəkət edən refseksiya və ARV-lərdə daşınan konservləşdirilməmiş tərəvəz, bostan bitkiləri, kartof, meyvə və giləmeyvələrin daşınması.

Əgər refrijator vaqonu, daşıyıcı tərəfindən temperatur rejimi saxlanılmadan örtülü vaqon əvəzinə verilsə, onda daşınma haqqı universal vaqonlarda olduğu kimi hesablanır və hesablama çəkisi 40 tondan az götürülmür. Bu halda göndərən stansiya tərəfindən daşınma sənədlərinə, refrijerator vaqonun örtülü vaqon əvəzinə verildiyini təsdiq edən «İZVK» sözləri qeyd edilməlidir.

Cədvəl 12. Vaqon-termoslarda daşınan yüklər.

Əgər vaqon-termos yükəgöndərən sifarişi ilə tez xarab olmayan yüklərin daşınması üçün örtülü vaqon əvəzinə verilsə, bu halda daşınma haqqı universal vaqonda vaqon göndərməsi kimi hesablanır və hesablama çəkisi 60 tondan az götürülmür. Stansiya tərəfindən daşıma sənədlərinə, vaqon-termosun örtülü vaqon əvəzinə təqdim edildiyini təsdiq edən «VTVK» sözləri qeyd edilməlidir.

Cədvəl 9 və 10-da daşınan yüklər Termos vaqonda daşınarsa, onda 0.85 əmsalı tətbiq olunur və 12-ci cədvəllə hesablanır.

Cədvəl 9-12-dən istifadə edilən zaman, vaqonlar özəl olduğu halda daşınma tariflərinə 0.80 əmsalı tətbiq edilir.

Daşıyıcıya məxsus refseksiyanın tərkibində olan dizel-generator vaqonun daşınma haqqı və briqadanın gediş haqqı tarif qiymətlərinə daxil edilmişdir.

Dolu və boş halda daşınan özəl (daşıyıcıya məxsus olmayan) refseksiyanın tərkibində gedən dizel-generator vaqonunun daşınma haqqı 16-cı cədvələ uyğun hesablanır. Əgər dizel-generator vaqonda xidməti briqada gedərsə, bu halda onlar üçün gediş haqqı tutulmur.

Yüklü refseksiyanın tərkibində olan boş vaqonun (mənsubiyyətindən asılı olmayaraq) daşınma haqqı 14, 15, 16, 17-ci cədvəllərə uyğun olaraq hesablanır.

Cədvəl 13-18

**BU CƏDVƏLLƏRDƏKİ QIYMƏTLƏR HƏRƏKƏR TƏRKİBLƏRİNİN,
YÜKQALDIRAN KRANLARIN VƏ BAŞQA SƏYYAR AVADANLIQLARIN
ÖZ OXLARI ÜZƏRİNDƏ YÜRÜŞÜNƏ AİDDİR.**

Cədvəl 13. ADY-nın səyyar və yük vaqonlarında və eləcə də xidməti daşımalar və sair üçün nəzərdə tutulmuş tariflər.

Cədvəl 14. Özəl (daşıyıcıya məxsus olmayan) boş halda örtülü vaqonlar, platformalar, yarımvaqonlar, sement daşıyan hopperlər, mal-qara, taxıl, mineral gübrələr və onların xam-

malını, texnoloji yonqar daşıyan vaqonlar, hopper-dozatorlar və cədvəl 15-də adı çəkilən çənlərdən başqa digər çən və s. vaqonların daşınması.

Cədvəl 15. Özəl (daşıyıcıya məxsus olmayan) boş halda avtomobillərin daşınması üçün nəzərdə tutulmuş 2-mərtəbəli platformalar, koks, torf, texnoloji yonqar, un və xırdalanmış polimerlərin daşınması üçün nəzərdə tutulmuş vaqonlar, vaqon-termoslar, (soyuducu vaqonlarda) vaqon-ledniklər, neftbitum daşıyan bunker yarımvaqonlar, konteynerlərin daşınması üçün nəzərdə tutulmuş platformalar, sıxılmış qazlar, sement, soda, polivinilxlorid daşınması üçün nəzərdə tutulmuş çənlər, meşə materialı daşıyan tarası 10 t/ox-a qədər olan dumpkarlar və digər adı çəkilməyən vaqonlar.

Cədvəl 16. Özəl (daşıyıcıya məxsus olmayan) boş halda refrijerator qatarların tərkibində daşınan refseksiya və ARV-lər, vaqon-termos, vaqon-ledniklər, diri balıq daşınması üçün nəzərdə tutulmuş və tarası 10 t/ox-dan 12,5 t/ox-a qədər olan vaqonlar.

Cədvəl 17. Özəl (daşıyıcıya məxsus olmayan) boş halda sənişin vaqonları, lokomotivlər, elektrik və dizel qatarların tərkibində hərəkətdə olan vaqonlar, kranlar və yol maşınları, tarası 12,5 t/ox-dan çox olan dəmir yolunda hərəkət edən avadanlıqlar və vaqonlar.

Cədvəl 18. Özəl yük vaqonlarında yüklərin yüklənməsi və bərkidilməsi üçün nəzərdə tutulan əlavə avadanlıqlar.

Yük qatarlarının tərkibində tam yol sənədləri ilə gedən boş vaqonlar, lokomotivlər, hərəkət tərkibləri, yükqaldıran kranlar, səyyar avadanlıqların o cümlədən təmirə gedən və təmirdən qayıdan, metalloma və mükiyyətini dəyişdirilməsi üçün göndərilən özəl vaqonların daşınma haqqı 14, 15, 16, 17-ci cədvəllərə uyğun olaraq hesablanır.

Daşıyıcıya məxsus vaqon boşaldıqdan sonra dezinfeksiya üçün göndəridildikdə (Təyinat stansiyasındakı dezinfeksiya məntəqəsindən başqa) vaqonun daşınma haqqı 13-cü cədvələ uyğun hesablanır.

13-17 nömrəli cədvəllərindəki bütün tarfilərə 2 əmsal tətbiq edilsin və bu cədvəllərdə minimal tarif məsafəsi 140 km götürülür.

Cədvəl 19-27

BU CƏDVƏLLƏRDƏKİ QIYMƏTLƏR MAYE YÜKLƏRİN BUNKER YARIMVAQONLARDA VƏ ÇƏNLƏRDƏ DAŞINMASINA AİDDİR.

Cədvəl 19. Daşıyıcıya məxsus vaqon-çənlərdə daşınan açıq və ya qara rəngli neft və neft məhsulları (YHN 27090010, 27090090, 2712, 2713, 27149000, 2715, 2721-2749, 340319,340399, 3404, 381121,381129, 3870050,38241000).

Cədvəl 20. Özəl (daşıyıcıya məxsus olmayan) vaqon-çənlərdə daşınan 22, 24, 26-cı cədvəllərdə göstərilən yüklərdən başqa digər maye yüklərin daşınması.

Cədvəl 21. Daşıyıcıya məxsus vaqon-çənlərdə enerjili qazların daşınması (YHN 2705, 2711). Çəki minimum 22 tondan az götürülmür.

Cədvəl 22. Özəl (daşıyıcıya məxsus olmayan) vaqon-çənlərdə enerjili qazların daşınması (YHN 2705, 2711).

Cədvəl 23. Daşıyıcıya məxsus vaqon-çənlərdə spirtlər və fenolların daşınması (YHN 1520, 27079980, 2905-2908, 29094100 (dietilenqlikol) 29321300, 3820, 38237, 3826,39053).

Cədvəl 24. Özəl (daşıyıcıya məxsus olmayan) vaqon-çənlərdə spirtlər və fenolların daşınması (YHN 1520, 27079980, 2905-2908, 29094100 (dietilenqlikol) 29321300, 3820, 38237, 3826,39053).

Cədvəl 25. Daşıyıcıya məxsus şərab daşıyan vaqon-çənlərdə (soyuducu lednik vaqonlarda) tez xarab olan yüklərin daşınması (YHN 0401, 04031000-4031039, 04039091-04039099, 04041000, 04041048-04049089, 0405, 0406, 1501-1506, 15161000-15161090, 151790 (15179091 YHN mövqelidən başqa), 15180091-15180099 (bitki yağlarından və onların fraksiyalarından başqa), 2009, 2105, 2201-2206).

Cədvəl 26. Özəl (daşıyıcıya məxsus olmayan) şərab daşıyan vaqon-çənlərdə (soyuducu lednik vaqonlarda) tez xarab olan yüklərin daşınması (YHN 0401, 04031000-4031039, 04039091-04039099, 04041000, 04041048-04049089, 0405, 0406, 1501-1506, 15161000-15161090, 151790 (15179091 YHN mövqelidən başqa), 15180091-15180099 (bitki yağlarından və onların fraksiyalarından başqa), 2009, 2105, 2201-2206).

Cədvəl 27. Daşıyıcıya məxsus vaqon-çənlərdə daşınan 19, 21, 23, 25-ci cədvəllərdə göstərilən yüklərdən başqa digər maye yüklərin daşınması.

Əndazəli və əndazəsiz yüklərin daşınma qaydaları.

Cədvəl 30-58

Bir neçə müxtəlif növü və dərəcəsi olan əndazəsiz yüklərin daşınma haqları, ən böyük əndazəsizlik dərəcəsinə görə hesablanır.

30-58-ci cədvəllərdə əndazəli və əndazəsiz yüklərin daşınma haqqı hesablanarkən yükün çəkisi nəzərə alınmır.

Qaimədə göstərilməklə qoruyucu vaqon məqsədilə istifadə edilən boş vaqonun və ya məhdudlaşdırıcı çərçivə (maket) boş vaqonun daşınma haqqı universal vaqonda olduğu kimi cədvəl 1 və 2-yə uyğun hesablanır və çəki kateqoriyası 10 tondan az götürülmür.

Cədvəl 30-58-də qeyd olunan yüklər özəl (daşıyıcıya məxsus olmayan) vaqonlarda daşınarsa 0.80 əmsali tətbiq edilir.

Özəl (daşıyıcıya məxsus olmayan) boş halda transportyorların daşınma haqqı 17-ci cədvələ uyğun olaraq hesablanır.

Oxların sayı 16-dan çox olan (TŞÇ-500K, TŞÇ-400, TŞÇ-300M) yüklü və boş transportyorlar ayrıca lokomotivlə daşınan zaman, daşınma haqqı əvvəlcədən dəmir yolu tərəfindən müəyyən olunur.

Transportyora texniki xidmət göstərilməsi üçün müşayiət briqadasına ödəmələr, sifarişçi müəssisə ilə transportyorun təhkim olunduğu dəmir yolu arasında bağlanan müqavilə əsasında müəyyən olunur.

Ayrıca lokomotivlə transportyorda daşınan əndazəsiz yüklərin daşınması zamanı, qoruyucu vaqon məqsədilə istifadə edilən boş vaqonun və ya məhdudlaşdırıcı çərçivə (maket) istifadə edilərsə bu boş vaqon üçün daşınma haqqı tutulmur.

Cədvəl 30-34

BU CƏDVƏLLƏRDƏKKİ QİYMƏTLƏR 4 OXLU UNİVERSAL VAQONLARDA ƏNDAZƏSİZ YÜKLƏRİN DAŞINMASINA AİDDİR.

Cədvəl 30. Əndazə dərəcəsi 1-2 aşağı, 1-3 yan, 1-2 yuxarı olan yüklərin daşıyıcıya məxsus platformalarda, yarımvaqonlarda daşınması.

Cədvəl 31. Əndazə dərəcəsi 3-4 aşağı, 4 yan, 3 yuxarı olan yüklərin daşıyıcıya məxsus platformalarda, yarımvaqonlarda daşınması.

Cədvəl 32. Əndazə dərəcəsi 5 aşağı, 5 yan olan yüklərin daşıyıcıya məxsus platformalarda, yarımvaqonlarda daşınması.

Cədvəl 33. Əndazə dərəcəsi 6 aşağı, 6 yan olan yüklərin daşıyıcıya məxsus platformalarda, yarımvaqonlarda daşınması.

Cədvəl 34. Ən yüksək dərəcəli əndazəsiz yüklərin daşıyıcıya məxsus platformalarda, yarımvaqonlarda daşınması.

Cədvəl 35-40

BU CƏDVƏLLƏRDƏKİ QIYMƏTLƏR 4-6 OXLU TRANSPORTYORLARDA DAŞINAN ƏNDAZƏLİ VƏ ƏNDAZƏSİZ YÜKLƏRƏ AİDDİR.

Cədvəl 35. Əndazəli yüklərin daşıyıcıya məxsus 4-6 oxlu transportyorlarda daşınması.

Cədvəl 36. Əndazə dərəcəsi 1-2 aşağı, 1-3 yan, 1-2 yuxarı olan yüklərin daşıyıcıya məxsus 4-6 oxlu transportyorlarda daşınması

Cədvəl 37. Əndazə dərəcəsi 3-4 aşağı, 4 yan, 3 yuxarı olan yüklərin daşıyıcıya məxsus 4-6 oxlu transportyorlarda daşınması.

Cədvəl 38. Əndazə dərəcəsi 5 aşağı, 5 yan olan yüklərin daşıyıcıya məxsus 4-6 oxlu transportyorlarda daşınması.

Cədvəl 39. Əndazə dərəcəsi 6 aşağı, 6 yan olan yüklərin daşıyıcıya məxsus 4-6 oxlu transportyorlarda daşınması.

Cədvəl 40. Ən yüksək dərəcəli əndazəsiz yüklərin daşıyıcıya məxsus 4-6 oxlu transportyorlarda daşınması.

Cədvəl 41-46

BU CƏDVƏLLƏRDƏKİ QIYMƏTLƏR 8 OXLU TRANSPORTYORLARDA DAŞINAN ƏNDAZƏLİ VƏ ƏNDAZƏSİZ YÜKLƏRƏ AİDDİR.

Cədvəl 41. Əndazəli yüklərin daşıyıcıya məxsus 8-oxlu transportyorlarda daşınması.

Cədvəl 42. Əndazə dərəcəsi 1-2 aşağı, 1-3 yan, 1-2 yuxarı olan yüklərin daşıyıcıya məxsus 8-oxlu transportyorlarda daşınması.

Cədvəl 43. Əndazə dərəcəsi 3-4 aşağı, 4 yan, 3 yuxarı olan yüklərin daşıyıcıya məxsus 8-oxlu transportyorlarda daşınması.

Cədvəl 44. Əndazə dərəcəsi 5 aşağı, 5 yan olan yüklərin daşıyıcıya məxsus 8-oxlu transportyorlarda daşınması.

Cədvəl 45. Əndazə dərəcəsi 6 aşağı, 6 yan, olan yüklərin daşıyıcıya məxsus 8-oxlu transportyorlarda daşınması.

Cədvəl 46. Ən yüksək dərəcəli əndazəsiz yüklərin daşıyıcıya məxsus 8-oxlu transportyorlarda daşınması.

Cədvəl 47-52

BU CƏDVƏLLƏRDƏKİ QIYMƏTLƏR 12 OXLU (8 OXLU QOŞQU BİR ARALIQ PLATFORMADA VƏ BİR 24-OXLU QOŞQU SEKSİYALI TRANSPORTYORDA) TRANSPORTYORLARDA DAŞINAN ƏNDAZƏLİ VƏ ƏNDAZƏSİZ YÜKLƏRƏ AİDDİR.

Cədvəl 47. Əndazəli yüklərin daşıyıcıya məxsus 12-oxlu transportyorlarda daşınması.

Cədvəl 48. Əndazə dərəcəsi 1-2 aşağı, 1-3 yan, 1-2 yuxarı olan yüklərin daşıyıcıya məxsus 12-oxlu transportyorlarda daşınması.

Cədvəl 49. Əndazə dərəcəsi 3-4 aşağı, 4 yan, 3 yuxarı olan yüklərin daşıyıcıya məxsus 12-oxlu transportyorlarda daşınması.

Cədvəl 50. Əndazə dərəcəsi 5 aşağı, 5 yan olan yüklərin daşıyıcıya məxsus 12-oxlu transportyorlarda daşınması.

Cədvəl 51. Əndazə dərəcəsi 6 aşağı, 6 yan olan yüklərin daşıyıcıya məxsus 12-oxlu transportyorlarda daşınması.

Cədvəl 52. Ən yüksək dərəcəli əndazəsiz yüklərin daşıyıcıya məxsus 12-oxlu transportyorlarda daşınması.

Cədvəl 53-58

BU CƏDVƏLLƏRDƏKİ QIYMƏTLƏR 16, 20, 24 OXLU (8 OXLU İKİ ARALIQ PLATFORMADA VƏ BİR 16-OXLU QOŞQU ARALIQ PLATFORMADA VƏ 20 OXLU TRANSPORTYORLARDA DAŞINAN ƏNDAZƏLİ VƏ ƏNDAZƏSİZ YÜKLƏRƏ AİDDİR.

Cədvəl 47. Əndazəli yüklərin daşıyıcıya məxsus 16-oxlu transportyorlarda daşınması.

Cədvəl 48. Əndazə dərəcəsi 1-2 aşağı, 1-3 yan, 1-2 yuxarı olan yüklərin daşıyıcıya məxsus 16-oxlu transportyorlarda daşınması.

Cədvəl 49. Əndazə dərəcəsi 3-4 aşağı, 4 yan, 3 yuxarı olan yüklərin daşıyıcıya məxsus 16-oxlu transportyorlarda daşınması.

Cədvəl 50. Əndazə dərəcəsi 5 aşağı, 5 yan olan yüklərin daşıyıcıya məxsus 16-oxlu transportyorlarda daşınması.

Cədvəl 51. Əndazə dərəcəsi 6 aşağı, 6 yan olan yüklərin daşıyıcıya məxsus 16-oxlu transportyorlarda daşınması.

Cədvəl 52. Ən yüksək dərəcəli əndazəsiz yüklərin daşıyıcıya məxsus 16-oxlu transportyorlarda daşınması.

Qoşquda daşınan uzunölçülü yüklərin daşınma qaydaları.

Bir neçə vaqona (qoşquya) yüklənmiş və bir yol sənədi ilə daşınan uzunölçülü yüklərin vaqon göndərməsi ilə daşınma haqqı, qoşqudakı hər bir vaqon üçün universal vaqon göndərməsi ilə daşınma haqqı, universal vaqon (cədvəl 1 və 2) göndərmələrində olduğu kimi hesablanır və cəmlənir. Bu halda göndərmənin ümumi çəkisi qoşqudakı vaqonların sayına bərabər bölünür və hər bir vaqonun daşınma haqqı, hesablama çəkisinə görə hesablanır.

Uzunölçülü yüklər bir qoşquda bir neçə vaqon göndərmələri ilə eyni təyinat stansiyasına daşındıqda, daşınma haqqı hər bir göndərmənin həqiqi çəkisinə görə, universal vaqonlarda (cədvəl 1 və 2) vaqon göndərmələrində olduğu kimi hesablanır.

Bir yol sənədi ilə qoşquda daşınan vaqon göndərməsinin daşınma haqqı, qoşquya daxil olan hər bir vaqonun daşınma haqları cəmlənməklə hesablanır. Əgər daşınma sənədində qoşquya daxil olan hər bir vaqonda olan yükün çəkisi ayrılıqda göstərilməyibsə, bu halda göndərmənin ümumi çəkisi qoşquda olan vaqonların sayına bərabər bölünür və hər bir vaqonun daşınma haqqı, hesablama çəkisinə görə hesablanır.

Əgər qoruyucu kimi yüklü vaqondan istifadə olunarsa, onda bu vaqonun daşınma haqqı ümumi qaydalara əsasən hesablanır.

Konteynerlərin, ev əşyalarının, intermodal nəqliyyat vasitəsinin (İNV) və avtomobil nəqliyyat vasitələrinin (ANV) daşınma qaydaları (cədvəl 93-104)

Cədvəl 93-98

BU CƏDVƏLLƏRDƏKİ QIYMƏTLƏR EV ƏŞYALARI, İNV, ANV VƏ DİGƏR YÜKLƏRİN DAŞIYICIYA MƏXSUS KONTEYNERLƏRDƏ DAŞINMASINA AİDDİR.

Cədvəl 93. Daşıyıcıya məxsus 3 tonluq konteynerlərdə daşınma.

Cədvəl 94. Daşıyıcıya məxsus 5 tonluq konteynerlərdə daşınma.

Cədvəl 95. Daşıyıcıya məxsus 10 futluq konteynerlərdə daşınma.

Cədvəl 96. Daşıyıcıya məxsus 20 futluq konteynerlərdə daşınma.

Cədvəl 97. Daşıyıcıya məxsus 30 futluq konteynerlərdə daşınma.

Cədvəl 98. Daşıyıcıya məxsus 40 futluq konteynerlərdə daşınma.

Yüklərin xüsusi daşıyıcıya məxsus konteynerlərdə (tank-konteyner və refkonteyner) daşınmasının tarif qiymətləri 98-ci cədvələ uyğun hesablanır.

Daşıyıcıya məxsus refkonteynerlərin tərkibində olan dizel-generator vaqonun daşınma haqqı və briqadanın gediş haqqı tarif qiymətlərinə daxil edilmişdir.

Təhlükəli yüklər daşıyıcıya məxsus konteynerlərdə daşınarsa 98-ci cədvəldəki və özəl (daşıyıcıya məxsus olmayan) konteynerdə daşınarsa 104-cü cədvəldəki tarif qiymətləri 2 dəfə artırılmaqla hesablanır.

20 futluq (universal) konteynerlərin yüklü halda, maksimal brutto (trafaret) kütləsi 30 ton və yuxarı olduqda, habelə faktiki brutto kütləsi 24 tondan artıq olduqda, bu daşımalar daşıyıcıya məxsus konteynerlərlə daşınarsa 97-ci cədvələ, özəl konteynerlərlə daşınarsa 103-cü cədvələ uyğun hesablanır.

40 fut və artıq kateqoriyalı yüklü konteynerlərin daşınma haqqı konteynerlər üçün nəzərdə tutulan 98-ci (daşıyıcıya məxsus) və 104-cü cədvəllərə (özəl daşıyıcıya məxsus olmayan) uyğun hesablanır və 1.20 əmsalı tətbiq edilir.

Parametrləri universal konteynerlərin parametrlərinə uyğun gələn digər tipli xüsusi qaydalara əsasən hesablanır.

Dəmir yolu nəqliyyatı ilə daşınan yüklü və boş konteynerin, parametrləri və standartları beynəlxalq daşımalar üçün uyğun olmayan, beynəlxalq sazişlərin və onun tələbləri, qaydaları ilə tənzimlənmədiyi halda bu konteynerlərin daşınması universal vaqonda olduğu kimi (cədvəl 1 və 2) hesablanır və çəki kateqoriyası 10 tondan az götürülmür.

Cədvəl 99-104

BU CƏDVƏLLƏRDƏKİ QIYMƏTLƏR EV ƏŞYALARI, İNV, ANV VƏ DİGƏR YÜKLƏRİN ÖZƏL (DAŞIYICIYA MƏXSUS OLMAYAN) KONTEYNERLƏRDƏ DAŞINMASINA AİDDİR.

Cədvəl 99. Daşıyıcıya məxsus olmayan 3 tonluq konteynerlərdə daşınma.

Cədvəl 100. Daşıyıcıya məxsus olmayan 5 tonluq konteynerlərdə daşınma.

Cədvəl 101. Daşıyıcıya məxsus olmayan 10 futluq konteynerlərdə daşınma.

Cədvəl 102. Daşıyıcıya məxsus olmayan 20 futluq konteynerlərdə daşınma.

Cədvəl 103. Daşıyıcıya məxsus olmayan 30 futluq konteynerlərdə daşınma.

Cədvəl 104. Daşıyıcıya məxsus olmayan 40 futluq konteynerlərdə daşınma.

Yüklərin xüsusi özəl (daşıyıcıya məxsus olmayan) konteynerlərdə (tank-konteyner və refkonteyner) daşınmasının tarif qiymətləri 104-cü cədvələ uyğun hesablanır.

Özəl (daşıyıcıya məxsus olmayan) qoşma refkonteynerlərə xidmət edən briqadanın gediş haqqı tarif qiymətlərinə daxil edilmişdir.

Tam daşınma sənədləri ilə daşınan boş özəl (daşıyıcıya məxsus olmayan) tank-konteynerin və refkonteynerlərin daşınma haqqı 104-cü cədvələ uyğun hesablanır və 0.80 əmsalı tətbiq olunur.

Özəl (daşıyıcıya məxsus olmayan) yüklü universal konteynerlər, özəl (daşıyıcıya məxsus olmayan) vaqonlarda daşınarkən daşıma haqqı 99-104-cü cədvəllərə uyğun hesablanır.

Özəl (daşıyıcıya məxsus olmayan) boş universal konteynerlərin özəl (daşıyıcıya məxsus olmayan) vaqonlarda daşıma haqqı 93-98-ci cədvəllərə uyğun hesablanır və 0.50 əmsalı tətbiq olunur.

Özəl (daşıyıcıya məxsus olmayan) boş universal konteynerlərin daşıyıcıya məxsus olan vaqonlarda daşıma haqqı 99-104-cü cədvəllərə uyğun hesablanır.

Özəl ayrıca və ya qoşma halda (icarəyə götürülmüş) dizel-generator vaqonun daşınma haqqı 16-cı cədvələ uyğun hesablanır.

Yüklü və boş intermodal nəqliyyat vasitəsinin (İNV) (konteynerlərdən başqa) və avtomobil nəqliyyat vasitələrinin (ANV) daşınma qaydaları.

Xüsusi təyinatlı platformalarda daşınan yüklü İNV-nin (konteynerlərdən başqa) daşınma haqqı 97-ci cədvələ, ANV-nin daşınma haqqı isə 98-ci cədvələ uyğun olaraq hesablanır. Bu daşımalar zamanı göndərmənin çəkisi, yükün həqiqi çəkisi və əndazə dərəcəsi nəzərə alınmır.

Xüsusi təyinatlı platformalarda boş halda daşınan avtoqatarların, qoşquların, yarımqoşquların daşınma haqqı 104-cü cədvələ uyğun hesablanır.

Xüsusi təyinatlı platformalarda daşınan avtomobillərin çıxarılan boş kuzovlarının daşınma haqqı 103-cü cədvələ uyğun hesablanır.

Yüklər özəl və icarəyə götürülmüş vaqonlarda daşınarkən yuxarıdakı qayda ilə hesablanmış tariflərə 0,80 əmsalı tətbiq edilir.

Cədvəl 105

BU CƏDVƏLLƏRDƏKİ QIYMƏTLƏR KİÇİK VƏ AZ ÇƏKİLİ GÖNDƏRMƏLƏRİN VAQONLARDA (EV ƏŞYALARINDAN BAŞQA) DAŞINMASINA AİDDİR.

Kiçik və az çəkili göndərmələr daşımaya təqdim edilən zaman, daşınma haqqı hər bir qaimədəki yük üçün ayrılıqda hesablanır.

Kiçik və az çəkili göndərməyə daxil olan yüklərin çəkisi 1 tondan artıq yükün daşınma haqqı müvafiq çəki kateqoriyasına uyğun tarif qiymətini cədvəldəki 100 kq üçün, 1t-10 t qədər qeyd edilmiş əmsala vurmaqla və alınan qiyməti həmin yüklərin daşınma haqlarını toplamaqla hesablanır.

Müxtəlif adlı yüklərdən ibarət olan və bir qaimə ilə daşınmasına icazə verilən daşımalar.

Müxtəlif adlı yüklərdən ibarət olan və bir qaimə ilə daşınmasına icazə verilən vaqon göndərməsi yığma adlanır. Müxtəlif YHN kodları olan yüklər müxtəlif adlı yüklər hesab olunur.

Yığma yükü daşımaya təqdim edən zaman yük göndərən qaimədə hər bir yükün çəkisini ayrılıqda göstərməlidir.

Yığma yükün daşınma haqqı göndərməyə daxil olan yüklərin daşınma haqlarını toplamaqla hesablanır (cədvəl 1 və 2). Hər bir yükün ayrılıqda daşınma haqqı, vaqonda olan yükün

ümumi çəkisinə müvafiq olan tarif qiymətini, hər bir göndərmənin tona qədər yuvarlaqlaşdırılmış həqiqi çəkisini toplamaqla hesablanır. Yükün çəkisi yuvarlaqdırılarkən 500 kq və artıq olduqda tam olana kimi artırılır, 500 kq-dan az olduqda nəzərə alınmır.

Əgər yığma vaqon göndərməsinə iki və daha çox müxtəlif əndazəsizlik dərəcəsi olan yük daxildirsə, bu halda daşınma haqqı ən yuxarı əndazəsizlik dərəcəsinə uyğun hesablanır.

Cədvəl 106

BU CƏDVƏLLƏRDƏKİ QIYMƏTLƏR BƏLƏDÇİNİN VAQONLARDA GEDİŞİNƏ AİDDİR.

Əgər bələdçilər daşıyıcıya məxsus olan ayrıca qapalı vaqonda (tepluşka) gedərsə, daşıma haqqı 30 bələdçi sayı olmaqla hesablanır.

Əgər bələdçi özəl (daşıyıcıya məxsus olmayan) yük vaqonunda (tepluşka) gedərsə, bələdçinin gediş haqqından əlavə, özəl vaqonun daşıma haqqı minimal məsafə 140 km-dən az olmayaraq 14-cü cədvələ uyğun 2 əmsali tətbiq olunmaqla hesablasın.

Əgər bələdçi özəl (daşıyıcıya məxsus olmayan) sərnişin vaqonunda gedərsə, bələdçinin gediş haqqından əlavə, özəl vaqonun daşıma haqqı minimal məsafə 140 km-dən az olmayaraq 17-ci cədvələ uyğun 2 əmsali tətbiq olunmaqla hesablasın.

Cədvəl 107

BU CƏDVƏLLƏRDƏKİ QIYMƏTLƏR HƏRBİ EŞALONLARIN VƏ HƏRBİ YÜKLƏRİN VAQONLARDA DAŞINMASINA AİDDİR.

Hərbi yüklərin və hərbi eşalonların daşınmasının tarif qiymətləri 107-ci cədvələ uyğun hesablanır;

Universal vaqonlarda daşınarsa 107-ci cədvəlin 2-ci sütununa uyğun olaraq hesablanır;

İzotermik və ya xüsusi təyinatlı vaqonlarda daşınarsa 107-ci cədvəlin 3-cü sütununa uyğun olaraq hesablanır.

Hərbi çağırışçıların hərbi hissələrə xüsusi ayrılmış sərnişin vaqonlarda daşınması "ADY" QSC-nin Sərnişin daşımaları Departamenti tərəfindən tənzimlənir.

Hərbi yüklərin və hərbi eşalonların daşınması aşağıdakı şərtlərlə daşınır:

Hərbi nəqliyyat vasitələri bir və bir neçə vaqonda;

Yük vaqonlarında yığma yüklər şəklində və konteynerlərdə.

Hərbi yüklərin yüklənməsində vaqonun və konteynerin bütün yükləmə normasından istifadə olunmalıdır.

Hərbi yüklər və nəqliyyat vasitələri QU-27 (QU-27e) qaiməsi və QU-29A yol cədvəli ilə sənədləşdirilir.

Hərbi yüklərin böyük sürətlə daşınması, müvafiq olaraq cədvəl 107-də olan tarif qiymətləri 2 dəfə artırılmaqla hesablanır.

Təhlükəli Hərbi yüklərin daşınmasının tarif qiymətləri, müvafiq olaraq cədvəl 107-nin 2-ci sütunundakı olan tarif qiymətləri 3 dəfə artırılmaqla hesablanır.

Daşınan əndazəsiz Hərbi yüklərin tarif qiymətləri, cədvəl 107-nin 2-ci sütununa müvafiq olaraq:

Əndazə dərəcəsi 1-4 kimi olduğu halda - 1.5 dəfə

Əndazə dərəcəsi 5 olduğu halda - 2.0 dəfə

Əndazə dərəcəsi 6 olduğu halda - 3.0 dəfə

Ən yüksək dərəcəli əndazəsiz yüklər olduğu halda isə 6.0 dəfə artırılmaqla hesablanır.

Qaimədə göstərilməklə qoruyucu vaqon məqsədilə istifadə edilən boş vaqonun və ya məhdudlaşdırıcı çərçivə (maket) boş vaqonun daşınma haqqı universal vaqonda olduğu kimi hesablanır və çəki kateqoriyası 10 tondan az götürülmür.

Əgər Hərbi yük ayrıca lokomotivlə daşınarsa daşınma şərtləri əvvəlcədən razılaşdırılmaqla və dəmir yolu tərəfindən daşıma tarifləri müəyyən olunaraq həyata keçirilir.

Hərbi yüklərin konteynerlərdə daşınmasının tarif qiyməti 93-98-ci cədvələ uyğun hesablanır.

Tam daşınma sənədləri ilə daşınan boş özəl (daşıyıcıya məxsus olmayan) konteynerlərdə daşınma haqqı 99-104-cü cədvələ uyğun hesablanır.

Hərbi yüklərin kiçik və az çəkili göndərmələrlə (ev əşyalarından başqa) daşınmasının tarif qiymətləri 105-ci cədvələ uyğun hesablanır.

Hərbi hissə üçün daşıyıcıya məxsus vaqon-çənlərdə daşınan neft və neft məhsulları 19-cu cədvələ uyğun olaraq hesablanır.

Yüklər özəl və icarəyə götürülmüş vaqonlarda daşınarkən yuxarıdakı qayda ilə hesablanmış tariflərə 0.80 əmsali tətbiq edilir.

Hərbi qarovulların yük vaqonunda gediş haqqı (minimum 30 adam sayından az olmaq şərti ilə) 106-cı cədvələ uyğun olaraq hesablanır.

**1.1 DAŞICIYA MƏXSUS UNİVERSAL VAQONLARINDA
(QAPALI, PLATFORMA, YARIMVAQON)
YÜKLƏRİN DAŞINMASI ÜÇÜN TARİFLƏRİN HESABLAMA CƏDVƏLİ
(1№-li Cədvəl)**

Tariflər yükün çəkisi vaqonun minimal yükləmə normasından azdırsa minimal yükləmə normasına və ya çoxdursa yükün həqiqi çəkisinə uyğun olaraq hesablanır.

Vaqon 80 t-dan artıq yüklənən zaman tariflər cədvəl 1-də uyğun məsafədə 1 t üçün göstərilmiş qiymət vaqondakı yükün çəkisinə vurulmaqla təyin edilir.

Cədvəl № 1

1 vaqon üçün tariflər

Çəki Ton	Məsafə, km								
	0-50	51-60	61-70	71-80	81-90	91-100	101-120	121-140	141-160
10-15	220	224	228	236	240	248	256	268	280
16-21	224	224	232	240	244	252	260	272	284
22-27	224	228	236	240	248	256	264	276	288
28-33	228	232	236	244	252	256	268	280	296
34-39	232	236	240	248	256	260	272	284	300
40-45	232	236	244	252	260	264	276	288	304
46-51	236	240	248	256	260	268	280	296	308
52-57	240	244	252	256	264	272	284	300	312
58-63	244	244	252	260	268	276	288	304	316
64-69	244	248	256	264	272	280	292	308	324
70-75	248	252	260	268	276	288	300	316	332
76-80	252	256	268	276	284	292	304	324	340
80 t yuxarı hər ton üçün	3,2	3,2	3,2	3,6	3,6	3,6	4	4	4,4

Çəki Ton	Məsafə, km								
	161-180	181-200	201-220	221-240	241-260	261-280	281-300	301-330	331-360
10-15	292	304	316	328	340	356	368	380	400
16-21	296	312	324	336	348	360	372	388	408
22-27	304	316	328	340	356	368	380	396	416
28-33	308	320	336	348	360	376	388	404	424
34-39	312	328	340	352	368	380	396	412	432
40-45	316	332	344	360	372	388	400	420	440
46-51	324	336	352	364	380	396	408	428	448
52-57	328	344	356	372	388	400	416	436	456
58-63	332	348	364	380	392	408	424	444	464
64-69	340	356	368	384	400	416	432	452	476
70-75	348	364	380	396	412	428	444	468	492
76-80	356	376	392	408	428	444	460	484	508
80 t yuxarı hər ton üçün	4,4	4,8	4,8	5,2	5,2	5,6	5,6	6	6,4

Cədvəl № 1

1 vaqon üçün tariflər

Çəki Ton	Məsafə, km								
	361-390	391-420	421-450	451-480	481-510	511-540	541-570	571-600	601-640
10-15	420	436	456	472	492	512	528	548	568
16- 21	428	444	464	484	504	520	540	560	580
22-27	436	456	476	492	512	532	552	572	596
28-33	444	464	484	504	524	544	564	584	608
34-39	452	472	492	516	536	556	576	596	620
40-45	460	484	504	524	544	568	588	608	632
46-51	472	492	512	536	556	580	600	620	648
52-57	480	500	524	544	568	588	612	632	660
58-63	488	512	532	556	580	600	624	644	672
64-69	500	520	544	568	592	616	640	660	688
70-75	516	540	564	588	612	640	664	688	716
76-80	536	560	588	612	640	664	692	716	748
80 t yuxarı hər ton üçün	6,8	7,2	7,2	7,6	8	8,4	8,8	8,8	9,2

Çəki Ton	Məsafə, km								
	641-680	681-720	721-760	761-800	801-840	841-880	881-920	921-960	961-1000
10-15	592	616	640	668	692	716	740	764	788
16- 21	608	632	656	684	708	732	756	784	808
22-27	620	648	672	696	724	748	776	800	828
28-33	632	660	688	712	740	768	792	820	848
34-39	648	676	704	728	756	784	812	840	868
40-45	660	688	716	744	772	800	828	856	884
46-51	676	704	732	760	792	820	848	876	904
52-57	688	720	748	776	808	836	864	896	924
58-63	704	732	764	792	824	852	884	912	944
64-69	720	752	784	812	844	876	908	940	968
70-75	748	780	816	848	880	912	944	980	1012
76-80	784	816	852	888	920	956	992	1024	1060
80 t yuxarı hər ton üçün	9,6	10,4	10,8	11,2	11,6	12	12,4	12,8	13,2

**1.2 ÖZƏL (DAŞIYICIYA MƏXSUS OLMAYAN) UNİVERSAL
VAQONLARDA
(QAPALI, PLATFORMA, YARIMVAQON)
YÜKLƏRİN DAŞINMASI ÜÇÜN TARİFLƏRİN HESABLAMA CƏDVƏLİ
(2 №-li Cədvəl)**

Tariflər yükün çəkisi vaqonun minimal yükləmə normasından azdırsa minimal yükləmə normasına və ya çoxdursa yükün həqiqi çəkisinə uyğun olaraq hesablanır.

Vaqon 80 t-dan artıq yüklənən zaman tariflər cədvəl 2-də uyğun məsafədə 1 t üçün göstərilmiş qiymət vaqondakı yükün çəkisinə vurulmaqla təyin edilir.

Cədvəl № 2

1 vaqon üçün tariflər

Çəki Ton	Məsafə, km								
	0-50	51-60	61-70	71-80	81-90	91-100	101-120	121-140	141-160
10-15	168	168	176	180	184	192	200	208	220
16-21	168	172	180	184	188	196	204	212	224
22-27	172	176	180	188	192	196	208	216	228
28-33	176	180	184	192	196	200	212	220	232
34-39	180	180	188	192	200	204	216	228	240
40-45	180	184	192	196	204	208	220	232	244
46-51	184	188	192	200	208	212	224	236	248
52-57	188	192	196	204	208	216	224	240	252
58-63	188	192	200	208	212	220	228	244	256
64-69	192	196	204	212	216	224	236	248	264
70-75	196	200	208	216	224	228	240	256	272
76-80	200	204	212	220	228	236	248	264	280
80 t yuxarı hər ton üçün	2,4	2,4	2,8	2,8	2,8	2,8	3,2	3,2	3,6

Çəki Ton	Məsafə, km								
	161-180	181-200	201-220	221-240	241-260	261-280	281-300	301-330	331-360
10-15	232	240	252	260	272	284	292	308	320
16-21	236	244	256	268	280	288	300	312	328
22-27	240	252	264	272	284	296	308	320	340
28-33	244	256	268	280	292	304	316	328	348
34-39	248	260	272	284	296	308	320	336	356
40-45	256	268	280	292	304	316	328	344	364
46-51	260	272	284	296	312	324	336	352	372
52-57	264	276	292	304	316	328	344	360	380
58-63	268	284	296	308	324	336	348	368	388
64-69	276	288	304	316	332	344	360	376	396
70-75	284	300	316	328	344	360	372	392	412
76-80	296	312	324	340	356	372	388	408	432
80 t yuxarı hər ton üçün	3,6	4	4	4,4	4,4	4,8	4,8	5,2	5,2

Cədvəl № 2

1 vaqon üçün tariflər

Çəki Ton	Məsafə, km								
	361-390	391-420	421-450	451-480	481-510	511-540	541-570	571-600	601-640
10-15	336	352	368	384	400	416	432	448	468
16- 21	348	364	380	396	412	428	444	460	480
22-27	356	372	388	404	424	440	456	472	492
28-33	364	380	400	416	432	452	468	484	504
34-39	372	392	408	424	444	460	480	496	520
40-45	380	400	416	436	456	472	492	508	532
46-51	388	408	428	448	464	484	504	524	544
52-57	400	416	436	456	476	496	516	536	556
58-63	408	428	448	468	488	508	528	548	572
64-69	416	440	460	480	500	520	544	564	588
70-75	436	456	480	500	524	544	568	588	616
76-80	456	476	500	524	548	572	596	616	644
80 t yuxarı hər ton üçün	5,6	6	6,4	6,4	6,8	7,2	7,6	7,6	8

Çəki Ton	Məsafə, km								
	641-680	681-720	721-760	761-800	801-840	841-880	881-920	921-960	961-1000
10-15	488	508	528	552	572	592	612	636	656
16-21	500	524	544	564	588	608	632	652	676
22-27	516	536	560	580	604	628	648	672	692
28-33	528	552	576	596	620	644	668	692	712
34-39	544	564	588	612	636	660	684	708	732
40-45	556	580	604	628	652	680	704	728	752
46-51	568	596	620	644	672	696	720	748	772
52-57	584	608	636	660	688	712	740	764	792
58-63	596	624	652	676	704	732	756	784	812
64-69	616	644	668	696	724	752	780	808	836
70-75	644	672	704	732	760	792	820	848	876
76-80	676	708	740	768	800	832	864	896	924
80 t yuxarı hər ton üçün	8,4	8,8	9,2	9,6	10	10,4	10,8	11,2	11,6

**1.3 İXTİSASLAŞDIRILMIŞ VAQONLARDA (3-8 №-li CƏDVƏLLƏR)
İZOTERMİK VAQONLARDA (9-12 №-li CƏDVƏL)
YÜKLƏRİN DAŞINMASI ÜÇÜN TARİFLƏRİN HESABLAMA CƏDVƏLİ**

3-8 №-li cədvəllər üzrə tariflər yükün çəkisindən asılı olmayaraq, əgər 70 t-dan artıq deyilsə “vaqona görə” sətiri üzrə müəyyən edilir. Yükün çəkisi 70 t-dan artıq olarsa “1 t üçün” sətirindəki qiymət vaqondakı yükün çəkisinə vurulur.

9-11 №-li cədvəllər üzrə tariflər yükün çəkisindən asılı olmayaraq, əgər 40 t-dan artıq deyilsə “vaqona görə” sətiri üzrə müəyyən edilir. Yükün çəkisi 40 t-dan artıq olarsa “1 t üçün” sətirindəki qiymət vaqondakı yükün çəkisinə vurulur.

12 №-li cədvəl üzrə tariflər yükün çəkisindən asılı olmayaraq, əgər 60 t-dan artıq deyilsə “vaqona görə” sətiri üzrə müəyyən edilir. Yükün çəkisi 60 t-dan artıq olarsa “1 t üçün” sətirindəki qiymət vaqondakı yükün çəkisinə vurulur.

Cədvəl № 3-12

Cədvəl №	Ödəniş növü	Məsafə, km					
		0-50	51-60	61-70	71-80	81-90	91-100
3	1 vaqon üçün	248	252	264	272	280	292
	70 t. yuxarı – hər 1 ton	3,6	3,6	3,6	4	4	4
4	1 vaqon üçün	268	272	284	296	304	316
	70 t. yuxarı – hər 1 ton	4	4	4	4,4	4,4	4,4
5	1 vaqon üçün	272	276	288	300	312	324
	70 t. yuxarı – hər 1 ton	4	4	4	4,4	4,4	4,8
6	1 vaqon üçün	392	396	412	424	440	452
	70 t. yuxarı – hər 1 ton	5,6	5,6	6	6	6,4	6,4
7	1 vaqon üçün	180	184	188	196	200	204
	70 t. yuxarı – hər 1 ton	2,4	2,8	2,8	2,8	2,8	2,8
8	1 vaqon üçün	188	188	196	204	208	216
	70 t. yuxarı – hər 1 ton	2,8	2,8	2,8	2,8	2,8	3,2
9	1 vaqon üçün	1164	1172	1188	1204	1220	1236
	40 t. yuxarı – hər 1 ton	29,2	29,2	29,6	30	30,4	30,8
10	1 vaqon üçün	1244	1252	1268	1284	1300	1316
	40 t. yuxarı – hər 1 ton	31,2	31,2	31,6	32	32,4	32,8
11	1 vaqon üçün	1444	1452	1468	1484	1500	1516
	40 t. yuxarı – hər 1 ton	36	36,4	36,8	37,2	37,6	38
12	1 vaqon üçün	428	436	448	464	476	488
	60 t. yuxarı – hər 1 ton	7,2	7,2	7,6	7,6	8	8

Cədvəl №	Ödəniş növü	Məsafə, km					
		101-120	121-140	141-160	161-180	181-200	201-220
3	1 vaqon üçün	304	324	344	364	384	400
	70 t. yuxarı – hər 1 ton	4,4	4,8	4,8	5,2	5,6	5,6
4	1 vaqon üçün	332	352	372	392	412	436
	70 t. yuxarı – hər 1 ton	4,8	5,2	5,2	5,6	6	6,4
5	1 vaqon üçün	340	360	384	408	428	452
	70 t. yuxarı – hər 1 ton	4,8	5,2	5,6	6	6	6,4
6	1 vaqon üçün	476	504	532	560	588	616
	70 t. yuxarı – hər 1 ton	6,8	7,2	7,6	8	8,4	8,8
7	1 vaqon üçün	212	224	236	248	260	268
	70 t. yuxarı – hər 1 ton	3,2	3,2	3,2	3,6	3,6	3,6
8	1 vaqon üçün	212	224	236	248	260	268
	70 t. yuxarı – hər 1 ton	3,2	3,2	3,2	3,6	3,6	3,6
9	1 vaqon üçün	1260	1292	1328	1360	1392	1424
	40 t. yuxarı – hər 1 ton	31,6	32,4	33,2	34	34,8	35,6
10	1 vaqon üçün	1340	1372	1408	1440	1472	1504
	40 t. yuxarı – hər 1 ton	33,6	34,4	35,2	36	36,8	37,6
11	1 vaqon üçün	1540	1572	1608	1640	1672	1704
	40 t. yuxarı – hər 1 ton	38,4	39,2	40	40,8	41,6	42,8
12	1 vaqon üçün	508	536	564	592	620	644
	60 t. yuxarı – hər 1 ton	8,4	8,8	9,2	10	10,4	10,8

Cədvəl № 3-12

Cədvəl №	Ödəniş növü	Məsafə, km					
		221-240	241-260	261-280	281-300	301-330	331-360
3	1 vaqon üçün 70 t. yuxarı – hər 1 ton	420	440	460	480	504	532
		6	6,4	6,4	6,8	7,2	7,6
4	1 vaqon üçün 70 t. yuxarı – hər 1 ton	456	476	496	516	544	576
		6,4	6,8	7,2	7,2	7,6	8,4
5	1 vaqon üçün 70 t. yuxarı – hər 1 ton	472	496	520	540	568	604
		6,8	7,2	7,6	7,6	8	8,8
6	1 vaqon üçün 70 t. yuxarı – hər 1 ton	644	672	700	728	760	804
		9,2	9,6	10	10,4	10,8	11,6
7	1 vaqon üçün 70 t. yuxarı – hər 1 ton	280	292	304	316	328	344
		4	4	4,4	4,4	4,8	4,8
8	1 vaqon üçün 70 t. yuxarı – hər 1 ton	308	324	336	348	368	388
		4,4	4,4	4,8	4,8	5,2	5,6
9	1 vaqon üçün 40 t. yuxarı – hər 1 ton	1456	1492	1524	1556	1596	1644
		36,4	37,2	38	38,8	40	41,2
10	1 vaqon üçün 40 t. yuxarı – hər 1 ton	1536	1572	1604	1636	1676	1724
		38,4	39,2	40	40,8	42	43,2
11	1 vaqon üçün 40 t. yuxarı – hər 1 ton	1736	1772	1804	1836	1876	1924
		43,6	44,4	45,2	46	46,8	48
12	1 vaqon üçün 60 t. yuxarı – hər 1 ton	672	700	728	756	788	828
		11,2	11,6	12	12,4	13,2	14

Cədvəl №	Ödəniş növü	Məsafə, km					
		361-390	391-420	421-450	451-480	481-510	511-540
3	1 vaqon üçün 70 t. yuxarı – hər 1 ton	560	588	616	648	676	704
		8	8,4	8,8	9,2	9,6	10
4	1 vaqon üçün 70 t. yuxarı – hər 1 ton	608	636	668	700	732	764
		9,2	9,2	9,6	10	10,4	10,8
5	1 vaqon üçün 70 t. yuxarı – hər 1 ton	636	668	704	736	772	804
		9,2	9,6	10	10,4	11,2	11,6
6	1 vaqon üçün 70 t. yuxarı – hər 1 ton	844	888	928	972	1012	1056
		12	12,8	13,2	14	14,4	15,2
7	1 vaqon üçün 70 t. yuxarı – hər 1 ton	364	380	396	412	428	448
		5,2	5,6	5,6	6	6	6,4
8	1 vaqon üçün 70 t. yuxarı – hər 1 ton	408	428	448	468	488	508
		6	6	6,4	6,8	6,8	6,8
9	1 vaqon üçün 40 t. yuxarı – hər 1 ton	1696	1744	1792	1844	1892	1940
		42,4	43,6	44,8	46	47,2	49,6
10	1 vaqon üçün 40 t. yuxarı – hər 1 ton	1776	1824	1872	1924	1972	2020
		44,4	45,6	46,8	48	49,2	50,4
11	1 vaqon üçün 40 t. yuxarı – hər 1 ton	1976	2024	2072	2124	2172	2220
		49,2	50,8	52	53,2	54,4	55,6
12	1 vaqon üçün 60 t. yuxarı – hər 1 ton	872	912	952	992	1032	1076
		14,4	15,2	16	16,4	17,2	18

Cədvəl № 3-12

Cədvəl №	Ödəniş növü	Məsafə, km					
		541-570	571-600	601-640	641-680	681-720	721-760
3	1 vaqon üçün	732	760	796	832	872	912
	70 t. yuxarı – hər 1 ton	10,4	10,8	11,2	12	12,4	13,2
4	1 vaqon üçün	792	824	860	904	944	984
	70 t. yuxarı – hər 1 ton	11,2	11,6	12,4	12,8	13,6	14
5	1 vaqon üçün	836	872	912	956	1000	1044
	70 t. yuxarı – hər 1 ton	12	12,4	13,2	13,6	14,4	14,8
6	1 vaqon üçün	1096	1140	1188	1244	1300	1356
	70 t. yuxarı – hər 1 ton	15,6	16,4	16,8	17,6	18,4	19,2
7	1 vaqon üçün	464	480	500	520	544	568
	70 t. yuxarı – hər 1 ton	6,8	6,8	7,2	7,6	7,6	8
8	1 vaqon üçün	528	548	572	600	628	656
	70 t. yuxarı – hər 1 ton	7,6	8	8	8,4	8,8	9,2
9	1 vaqon üçün	1992	2040	2096	2164	2228	2292
	40 t. yuxarı – hər 1 ton	49,6	50,8	52,4	54	55,6	57,2
10	1 vaqon üçün	2072	2120	2176	2244	2308	2372
	40 t. yuxarı – hər 1 ton	51,6	52,8	54,4	56	57,6	59,2
11	1 vaqon üçün	2272	2320	2376	2444	2508	2572
	40 t. yuxarı – hər 1 ton	56,8	58	59,6	61,2	62,8	64,4
12	1 vaqon üçün	1116	1156	1204	1256	1312	1368
	60 t. yuxarı – hər 1 ton	18,4	19,2	20	20,8	22	22,8

Cədvəl №	Ödəniş növü	Məsafə, km					
		761-800	801-840	841-880	881-920	921-960	961-1000
3	1 vaqon üçün	948	988	1024	1064	1104	1140
	70 t. yuxarı – hər 1 ton	13,6	14	14,8	15,2	15,6	16,4
4	1 vaqon üçün	1028	1068	1112	1152	1192	1236
	70 t. yuxarı – hər 1 ton	14,8	15,2	16	16,4	17,2	17,6
5	1 vaqon üçün	1088	1136	1180	1224	1268	1312
	70 t. yuxarı – hər 1 ton	15,6	16,4	16,8	17,6	18	18,8
6	1 vaqon üçün	1412	1468	1524	1580	1636	1692
	70 t. yuxarı – hər 1 ton	20	20,8	21,6	22,4	23,2	24
7	1 vaqon üçün	588	612	632	656	680	700
	70 t. yuxarı – hər 1 ton	8,4	8,8	9,2	9,2	9,6	10
8	1 vaqon üçün	684	708	736	764	792	820
	70 t. yuxarı – hər 1 ton	9,6	10	10,4	10,8	11,2	11,6
9	1 vaqon üçün	2360	2424	2492	2556	2620	2688
	40 t. yuxarı – hər 1 ton	58,8	60,8	62,4	64	65,6	67,2
10	1 vaqon üçün	2440	2504	2572	2636	2700	2768
	40 t. yuxarı – hər 1 ton	60,8	62,8	64,4	66	67,6	69,2
11	1 vaqon üçün	2640	2704	2772	2836	2900	2968
	40 t. yuxarı – hər 1 ton	66	67,6	69,2	70,8	72,4	74
12	1 vaqon üçün	1420	1476	1528	1584	1640	1692
	60 t. yuxarı – hər 1 ton	23,6	24,4	25,6	26,4	27,2	28,4

1.4 HƏRƏKƏT TƏRKİBLƏRİNİN, YÜKQALDIRAN KRANLARIN VƏ BAŞQA SƏYYAR AVADANLIQLARIN ÖZ OXLARI ÜZƏRİNDƏ YÜRÜŞÜ ÜÇÜN TARİFLƏRİN HESABLAMA CƏDVƏLİ

(13-17 №-li Cədvəllər)

Tariflər, məsafədən asılı olaraq oxların sayına görə müəyyən edilir.

Yükləmə və yüklərin bərkidilməsi üçün vaqonlarda quraşdırılmış əlavə avadanlığın çəkisi üçün 18 №-li cədvəl üzrə əlavə ödəniş tutulur. Avadanlığın çəkisi 30 t-dan artıq olarsa, məsafədən asılı olmayaraq 1 tonun qiyməti avadanlığın çəkisinə vurulmaqla müəyyən edilir.

Cədvəl № 13-17**1 ox üçün tariflər**

Məsafə, km	13	14	15	16	17
50-dək	0,8	4	4,4	4,8	6
51-60	1,2	4,4	4,8	5,6	6,4
61-70	1,2	5,2	6	6,4	7,6
71-80	1,6	6	6,8	7,6	8,8
81-90	1,6	6,8	7,6	8,4	10
91-100	2	7,6	8,4	9,6	11,2
101-120	2	8,8	10	10,8	13,2
121-140	2,4	10,4	11,6	12,8	15,6
141-160	2,8	12	13,6	14,8	18
161-180	3,2	13,6	15,2	16,8	20,4
181-200	3,6	15,2	17,2	18,8	22,8
201-220	4	16,8	18,8	20,8	25,2
221-240	4,4	18,4	20,8	22,8	26,8
241-260	4,8	20	22,4	24,8	30
261-280	5,2	21,6	24,4	26,8	32,4
281-300	5,6	23,2	26	28,8	34,8
301-330	6,4	25,2	28,4	31,6	37,6
331-360	6,8	27,6	31,2	34,4	41,2
361-390	7,6	30,4	34	38	45,6
391-420	8	32,4	36,4	40,4	48,4
421-450	8,8	34,8	39,2	43,6	52
451-480	9,2	37,2	42	46,4	55,6
481-510	10	39,6	44,4	49,6	59,2
511-540	10,4	42	47,2	52,4	62,8
541-570	11,2	44,4	50	55,6	66,4
571-600	11,6	46,8	52,8	58,4	70
601-640	12,4	49,6	55,6	62	74,4
641-680	13,2	52,8	59,2	66	79,2
681-720	14	56	62,8	70	84
721-760	14,8	59,2	66,4	74	88,8
761-800	15,6	62,4	70	78	93,6
801-840	16,64	65,6	73,6	82	98,4
841-880	17,2	68,8	77,2	86	103,2
881-920	18	72	80,8	90	108
921-960	18,8	75,2	84,4	94	112,8
961-1000	19,6	78,4	88	98	117,6

Cədvəl № 18

1 vaqon üçün tariflər

Çəki Ton	Məsafə, km								
	0-50	51-60	61-70	71-80	81-90	91-100	101-120	121-140	141-160
1-5	0,8	1,2	1,2	1,6	1,6	2	2	2,4	2,8
6-10	2	2	2,4	2,8	3,2	3,6	4,4	5,2	6
11-15	2,8	3,2	4	4,4	5,2	5,6	6,4	7,6	8,8
16-20	4	4,4	5,2	6	6,8	7,6	8,8	10,4	12
21-25	4,8	5,6	6,4	7,6	8,4	9,6	10,8	12,8	14,8
26-30	6	6,4	7,6	8,8	10	11,2	13,2	15,6	18

Çəki Ton	Məsafə, km								
	161-180	181-200	201-220	221-240	241-260	261-280	281-300	301-330	331-360
1-5	3,2	3,6	4	4,4	4,8	5,2	5,6	6,4	6,8
6-10	6,8	7,6	8,4	9,2	10	10,8	11,6	12,4	13,6
11-15	10	11,2	12,4	13,6	14,8	16	17,2	18,8	20,8
16-20	13,6	15,2	16,8	18,4	20	21,6	23,2	25,2	27,6
21-25	16,8	18,8	20,8	22,8	24,8	26,8	28,8	31,6	34,4
26-30	20,4	22,8	25,2	27,6	30	32,4	34,8	37,6	41,2

Çəki Ton	Məsafə, km								
	361-390	391-420	421-450	451-480	481-510	511-540	541-570	571-600	601-640
1-5	7,6	8	8,8	9,2	10	10,4	11,2	11,6	12,4
6-10	15,2	16	17,2	18,4	19,6	20,8	22	23,2	24,8
11-15	22,8	24,4	26	28	29,6	31,6	33,2	35,2	37,2
16-20	30,4	32,4	34,8	37,2	39,6	42	44,4	46,8	49,6
21-25	38	40,4	43,6	46,4	49,6	52,4	55,6	58,4	62
26-30	45,6	48,4	52	55,6	59,2	62,8	66,4	70	74,4

Çəki Ton	Məsafə, km								
	641-680	681-720	721-760	761-800	801-840	841-880	881-920	921-960	961-1000
1-5	13,2	14	14,8	15,6	16,4	17,2	18	18,8	19,6
6-10	26,4	28	29,6	31,2	32,8	34,4	36	37,6	39,2
11-15	39,6	42	44,4	46,8	49,2	51,6	54	56,4	58,8
16-20	52,8	56	59,2	62,4	65,6	68,8	72	75,2	78,4
21-25	66	70	74	78	82	86	90	94	98
26-30	79,2	84	88,8	93,6	98,4	103,2	108	112,8	117,6

**1.5 MAYE YÜKLƏRİN BUNKER YARIMVAQONLARDA VƏ
ÇƏN-VAQONLARDA DAŞINMASI ÜÇÜN TARİFLƏRİN HESABLAMA
CƏDVƏLLƏRİ**

(19-27 №-li Cədvəllər)

Tariflər, cədvəllərdə yükün 1 ton üçün müəyyən edilmiş qiyməti, yükün həqiqi çəkisinə vurulmaqla müəyyən edilir.

Cədvəl №	Məsafə, km											
	0-50	51-60	61-70	71-80	81-90	91-100	101-120	121-140	141-160	161-180	181-200	201-220
19	5,2	5,2	5,2	5,6	5,6	6	6	6,4	6,8	7,2	7,6	8
20	4	4	4,4	4,4	4,4	4,8	4,8	5,2	5,6	6	6,4	6,4
21	15,2	15,2	15,6	16,4	16,8	17,2	18	19,2	20,4	21,2	22,4	23,2
22	7,6	7,6	8	8	8,4	8,8	9,2	9,6	10	10,4	11,2	11,6
23	10,8	11,2	11,2	11,6	12	12,4	12,8	1,6	2	14,8	15,6	16
24	7,2	7,2	7,6	7,6	8	8,4	8,4	8,8	9,6	10	10,4	10,8
25	16,8	17,2	17,6	18	18,4	18,8	19,6	20,8	21,6	22,4	23,6	24,4
26	4,8	4,8	5,2	5,2	5,2	5,6	5,6	6	6,4	6,8	7,2	7,2
27	6	6	6,4	6,4	6,8	7,2	7,2	8	8,4	8,8	9,2	9,6

Cədvəl №	Məsafə, km											
	221-240	241-260	261-280	281-300	301-330	331-360	361-390	391-420	421-450	451-480	481-510	511-540
19	8,4	8,8	9,2	9,6	10	10,4	10,8	11,6	12	12,8	13,2	13,6
20	6,8	7,2	7,6	8	8,4	8,8	9,2	9,6	10	10,8	11,2	11,6
21	24,4	25,6	26,4	27,6	28,8	30,4	32	33,6	35,2	36,4	38	39,6
22	12	12,8	13,2	13,6	14,4	15,2	16	16,8	17,6	18,4	19,2	20
23	16,8	17,6	18	18,8	19,6	20,8	21,6	22,8	23,6	24,8	25,6	26,8
24	11,2	11,6	12	12,4	13,2	14	14,4	15,2	16	16,4	17,2	18
25	25,6	26,4	27,2	28,4	29,6	30,8	32,4	34	35,2	36,8	38	39,6
26	7,6	8	8,4	8,8	9,2	9,6	10	10,4	10,8	11,6	12	12,4
27	10,4	10,8	11,2	11,6	12,4	12,8	13,6	14,4	15,2	15,6	16,4	17,2

Cədvəl №	Məsafə, km											
	541-570	571-600	601-640	641-680	681-720	721-760	761-800	801-840	841-880	881-920	921-960	961-1000
19	14,4	14,8	15,6	16,4	16,8	17,6	18,4	19,2	20	20,8	21,2	22
20	12	12,4	13,2	13,6	14,4	15,2	15,6	16,4	16,8	17,6	18,4	18,8
21	41,2	42,8	44,8	46,8	48,8	50,8	52,8	55,2	57,2	59,2	61,2	63,2
22	20,4	21,2	22,4	23,2	24,4	25,6	26,4	27,6	28,4	29,6	30,8	31,6
23	27,6	28,8	29,6	31,2	32,4	33,6	35,2	36,4	37,6	39,2	40,4	41,6
24	18,4	19,2	20	20,8	21,6	22,8	23,6	24,4	25,2	26,4	27,2	28
25	41,2	42,4	44	46	48	50	52	53,6	55,6	57,6	59,6	61,6
26	12,8	13,2	14	14,4	15,2	16	16,4	17,2	17,6	18,4	19,2	19,6
27	18	18,4	19,2	20,4	21,2	22,4	23,2	24	25,2	26	26,8	28

**1.6 TRANSPORTYORLARDA VƏ UNİVERSAL VAQONLARDA
DAŞINAN ƏNDAZƏLİ VƏ ƏNDAZƏSİZ YÜKLƏR ÜÇÜN TARİFLƏRİN
HESABLAMA CƏDVƏLLƏRİ**
(30-58 №-li Cədvəllər)

Universal 4-oxlu vaqonları (platformaları, yarımvaqonları)					
Məsafə, km	Yükün əndazəsizlik dərəcəsi və növü				
	1 – 2 aşağı 1 – 3 yan 1 – 2 yuxarı	3 – 4 aşağı 4 yan 3 yuxarı	5 aşağı 5 yan	6 aşağı 6 yan	Ən yüksək dərəcəli əndazəsiz yükər
	30	31	32	33	34
0- 50	292	432	572	724	1280
51- 60	292	448	600	764	1384
61- 70	300	484	664	860	1588
71- 80	308	516	728	956	1792
81- 90	312	552	788	1048	1996
91- 100	320	588	852	1140	2200
101- 120	332	640	948	1280	2508
121- 140	344	708	1072	1468	2920
141- 160	360	780	1200	1656	3328
161- 180	372	848	1324	1840	3736
181- 200	384	916	1448	2028	4148
201- 220	400	988	1576	2212	4556
221- 240	412	1056	1700	2400	4968
241- 260	428	1128	1828	2588	5376
261- 280	440	1196	1952	2772	5784
281- 300	452	1264	2076	2960	6196
301- 330	472	1352	2236	3192	6708
331- 360	492	1456	2424	3472	7320
361- 390	512	1560	2612	3752	7936
391- 420	532	1664	2800	4032	8552
421- 450	552	1768	2988	4312	9164
451- 480	572	1876	3176	4588	9780
481- 510	592	1980	3364	4868	10392
511- 540	612	2084	3552	5148	11008
541- 570	632	2188	3740	5428	11624
571- 600	652	2292	3928	5708	12236
601- 640	676	2412	4148	6036	12952
641- 680	704	2552	4400	6408	13772
681- 720	732	2692	4652	6780	14592
721- 760	760	2832	4904	7152	15412
761- 800	788	2972	5156	7524	16232
801- 840	812	3108	5404	7900	17048
841- 880	840	3248	5656	8272	17868
881- 920	868	3388	5908	8644	18688
921- 960	896	3528	6160	9016	19508
961-1000	924	3668	6412	9388	20328

4-oxlu və 6- oxlu transpoyorlar						
Məsafə, km	Əndazəli yük	Yükün əndazəsizlik dərəcəsi və növü				
		1 – 2 aşağı 1 – 3 yan 1 – 2 yuxarı	3 – 4 aşağı 4 yan 3 yuxarı	5 aşağı 5 yan	6 aşağı 6 yan	Ən yüksək dərəcəli əndazəsiz yükər
	35	36	37	38	39	40
0- 50	364	368	556	744	948	1692
51- 60	368	376	580	788	1012	1832
61- 70	380	388	632	876	1140	2108
71- 80	392	400	684	964	1272	2388
81- 90	404	412	732	1052	1400	2664
91- 100	416	424	784	1140	1528	2940
101- 120	432	444	860	1272	1720	3356
121- 140	456	472	960	1448	1980	3912
141- 160	480	496	1060	4156	2236	4468
161- 180	500	520	1160	1800	2492	5024
181- 200	524	548	1260	1976	2752	5580
201- 220	548	572	1364	2152	3008	6132
221- 240	572	600	1464	2328	3268	6688
241- 260	596	624	1564	2504	3524	7244
261- 280	616	648	1664	2680	3780	7800
281- 300	640	676	1764	2856	4040	8356
301- 330	668	708	1892	3076	4360	9048
331- 360	704	744	2044	3340	4748	9880
361- 390	740	784	2196	3604	5136	10716
391- 420	772	824	2344	3868	5520	11548
421- 450	808	860	2496	4132	5908	12380
451- 480	844	900	2648	4396	6292	13212
481- 510	880	936	2800	4660	6680	14044
511- 540	912	976	2952	4924	7068	14880
541- 570	948	1016	3100	5188	7452	15712
571- 600	984	1052	3252	5452	7840	16544
601- 640	1024	1096	3428	5760	8288	17516
641- 680	1068	1148	3632	6112	8804	18624
681- 720	1116	1200	3832	6464	9320	19736
721- 760	1164	1252	4032	6816	9836	20848
761- 800	1208	1304	4236	7168	10352	21956
801- 840	1256	1352	4436	7520	10864	23068
841- 880	1300	1404	4640	7872	11380	24176
881- 920	1348	1456	4840	8224	11896	25288
921- 960	1396	1508	5040	8576	12412	26400
961 - 1000	1440	1560	5244	8928	12928	27508

8-oxlu transpotyorlar						
Məsafə, km	Əndazəli yük	Yükün əndazəsizlik dərəcəsi və növü				
		1 – 2 aşağı 1 – 3 yan 1 – 2 yuxarı	3 – 4 aşağı 4 yan 3 yuxarı	5 aşağı 5 yan	6 aşağı 6 yan	Ən yüksək dərəcəli əndazəsiz yükələr
		41	42	43	44	45
0- 50	564	568	756	944	1148	1892
51- 60	572	580	784	992	1216	2036
61- 70	592	600	844	1088	1352	2320
71- 80	608	620	900	1184	1488	2604
81- 90	628	640	956	1276	1624	2888
91- 100	648	660	1016	1372	1760	3172
101- 120	676	688	1100	1516	1964	3600
121- 140	712	728	1216	1704	2236	4172
141- 160	752	768	1332	1896	2508	4740
161- 180	788	808	1448	2088	2780	5308
181- 200	824	848	1564	2276	3052	5880
201- 220	864	888	1676	2468	3324	6448
221- 240	900	928	1792	2656	3596	7020
241- 260	940	968	1908	2848	3868	7588
261- 280	976	1008	2024	3040	4140	8156
281- 300	1012	1048	2140	3228	4412	8728
301- 330	1060	1100	2284	3468	4752	9440
331- 360	1116	1160	2456	3752	5160	10292
361- 390	1172	1220	2628	4040	5568	11148
391- 420	1228	1280	2800	4324	5976	12004
421- 450	1284	1340	2972	4608	6384	12856
451- 480	1344	1400	3148	4896	6792	13712
481- 510	1400	1460	3320	5180	7200	14564
511- 540	1456	1520	3492	5468	7608	15420
541- 570	1512	1580	3664	5744	8016	16276
571- 600	1568	1640	3836	6036	8424	17128
601- 640	1632	1708	4040	6372	8900	18124
641- 680	1708	1788	4268	6752	9444	19264
681- 720	1784	1868	4500	7132	9988	20404
721- 760	1860	1948	4732	7512	10532	21544
761- 800	1936	2028	4960	7892	11076	22684
801- 840	2008	2108	5192	8276	11620	23820
841- 880	2084	2188	5420	8656	12164	24960
881- 920	2160	2268	5652	9036	12708	26100
921- 960	2236	2348	5884	9416	13252	27240
961- 1000	2312	2428	6112	9796	13796	28380

12-oxlu transpotyorlar						
Məsafə, km	Əndazəli yük	Yükün əndazəsizlik dərəcəsi və növü				
		1 – 2 aşağı 1 – 3 yan 1 – 2 yuxarı	3 – 4 aşağı 4 yan 3 yuxarı	5 aşağı 5 yan	6 aşağı 6 yan	Ən yüksək dərəcəli əndazəsiz yükklər
	47	48	49	50	51	52
0- 50	772	780	968	1156	1360	2104
51- 60	784	792	1000	1204	1428	2248
61- 70	808	820	1064	1304	1572	2540
71- 80	836	848	1128	1408	1712	2828
81- 90	860	872	1192	1508	1856	3120
91- 100	884	900	1256	1608	1996	3412
101- 120	920	940	1352	1760	2212	3848
121- 140	972	992	1480	1964	2496	4428
141- 160	1020	1044	1608	2168	2780	5012
161- 180	1068	1096	1736	2368	3064	5592
181- 200	1120	1148	1864	2572	3348	6172
201- 220	1168	1204	1992	2772	3632	6756
221- 240	1220	1256	2120	2976	3916	7336
241- 260	1268	1308	2248	3180	4200	7920
261- 280	1316	1360	2376	3380	4484	8500
281- 300	1368	1412	2504	3584	4768	9080
301- 330	1428	1480	2664	3836	5120	9808
331- 360	1504	1560	2856	4140	5548	10680
361- 390	1580	1640	3048	4444	5972	11552
391- 420	1652	1716	3240	4748	6400	12424
421- 450	1728	1796	3432	5052	6824	13296
451- 480	1800	1876	3624	5352	7252	14172
481- 510	1876	1956	3816	5656	7676	15044
511- 540	1952	2036	4008	5960	8104	15916
541- 570	2024	2112	4200	6264	8528	16788
571- 600	2100	2192	4392	6568	8956	17660
601- 640	2184	2284	4616	6924	9452	18676
641- 680	2284	2392	4872	7328	10020	19840
681- 720	2384	2496	5128	7732	10588	21004
721- 760	2484	2600	5384	8136	11156	22168
761- 800	2584	2708	5640	8540	11724	23332
801- 840	2680	2812	5896	8948	12292	24492
841- 880	2780	2920	6152	9352	12860	25656
881- 920	2880	3024	6408	9756	13428	26820
921- 960	2980	3128	6664	10160	13996	27984
961- 1000	3080	3236	6920	10564	14564	29148

16-oxlu, 20-oxlu və 24-oxlu transportyorlar						
Məsafə, km	Əndazəli yük	Yükün əndazəsizlik dərəcəsi və növü				
		1 – 2 aşağı 1 – 3 yan 1 – 2 yuxarı	3 – 4 aşağı 4 yan 3 yuxarı	5 aşağı 5 yan	6 aşağı 6 yan	Ən yüksək dərəcəli əndazəsiz yükələr
	53	54	55	56	57	58
0- 50	1140	1144	1332	1520	1724	2468
51- 60	1156	1164	1368	1576	1800	2616
61- 70	1192	1200	1444	1688	1952	2916
71- 80	1224	1236	1516	1800	2104	3216
81- 90	1260	1272	1588	1908	2256	3516
91- 100	1296	1308	1664	2020	2408	3816
101- 120	1348	1360	1772	2188	2636	4268
121- 140	1416	1432	1920	2408	2940	4868
141- 160	1488	1504	2068	2632	3244	5472
161- 180	1556	1576	2216	2856	3548	6072
181- 200	1624	1648	2364	3076	3852	6672
201- 220	1696	1720	2508	3300	4156	7272
221- 240	1764	1792	2656	3520	4460	7872
241- 260	1836	1864	2804	3744	4764	8476
261- 280	1904	1936	2952	3968	5068	9076
281- 300	1972	2008	3100	4188	5372	9676
301- 330	2060	2100	3284	4468	5752	10428
331- 360	2164	2208	3504	4800	6208	11328
361- 390	2268	2316	3724	5136	6664	12228
391- 420	2372	2424	3944	5468	7120	13132
421- 450	2476	2532	4164	5800	7576	14032
451- 480	2584	2640	4388	6136	8032	14932
481- 510	2688	2748	4608	6468	8488	15832
511- 540	2792	2856	4828	6804	8944	16736
541- 570	2896	2964	5048	7136	9400	17636
571- 600	3000	3072	5268	7468	9856	18536
601- 640	3120	3196	5528	7860	10388	19588
641- 680	3260	3340	5820	8304	10996	20792
681- 720	3400	3484	6116	8748	11604	21992
721- 760	3540	3628	6412	9192	12212	23192
761- 800	3680	3772	6704	9636	12820	24396
801- 840	3816	3916	7000	10084	13428	25596
841- 880	3956	4060	7292	10528	14036	26800
881- 920	4096	4204	7588	10972	14644	28000
921- 960	4236	4348	7884	11416	15252	29200
961- 1000	4376	4492	8176	11860	15860	30404

**1.7 YÜKLƏRİN DAŞICIYA MƏXSUS KONTEYNERLƏRDƏ
DAŞINMASI ÜÇÜN TARİFLƏRİN HESABLAMA CƏDVƏLLƏRİ**
(93-98 №-li Cədvəllər)

Konteynerlərin tipi						
Məsafə, km	3 TON	5 TON	10 FUT	20 FUT	30 FUT	40 FUT
	93	94	95	96	97	98
0- 50	49,2	98,4	132	268	320	536
51- 60	49,6	98,8	136	268	324	540
61- 70	50,4	100,4	136	272	328	548
71- 80	50,8	101,6	140	276	332	556
81- 90	51,6	103,2	140	280	336	564
91- 100	52,4	104,4	144	284	340	568
101- 120	53,2	106,4	144	292	348	580
121- 140	54,8	109,2	148	300	356	596
141- 160	56	112	152	304	368	612
161- 180	57,6	114,8	156	312	376	628
181- 200	58,8	117,6	160	320	384	644
201- 220	60	120	164	328	396	656
221- 240	61,6	122,8	168	336	404	672
241- 260	62,8	125,6	172	344	412	688
261- 280	64,4	128,4	176	352	420	704
281- 300	65,6	131,2	180	360	432	720
301- 330	67,2	134,4	184	368	444	736
331- 360	69,6	138,8	192	380	456	760
361- 390	71,6	142,8	196	392	468	784
391- 420	73,6	146,8	200	404	484	808
421- 450	75,6	151,2	208	416	496	828
451- 480	77,6	155,2	212	424	512	852
481- 510	79,6	159,2	220	436	524	876
511- 540	81,6	163,2	224	448	540	896
541- 570	84	167,6	232	460	552	920
571- 600	86	171,6	236	472	564	944
601- 640	88,4	176,4	244	484	580	968
641- 680	91,2	182	252	500	600	1000
681- 720	93,6	187,2	256	516	620	1032
721- 760	96,4	192,8	264	532	636	1060
761- 800	99,2	198,4	272	544	656	1092
801- 840	102	203,6	280	560	672	1124
841- 880	104,8	209,2	288	576	692	1152
881- 920	107,6	214,8	296	592	708	1184
921- 960	110,4	220,4	304	608	728	1212
961- 1000	112,8	225,6	312	624	748	1244

**1.8 YÜKLƏRİN ÖZƏL (DAŞIYICIYA MƏXSUS OLMAYAN)
KONTEYNERLƏRDƏ DAŞINMASI ÜÇÜN TARİFLƏRİN HESABLAMA
CƏDVƏLLƏRİ**
(99-100 №-li Cədvəllər)

Konteynerlərin tipi						
Məsafə, km	3 TON	5 TON	10 FUT	20 FUT	30 FUT	40 FUT
	99	100	101	102	103	104
0- 50	39,2	78,4	108	216	256	428
51- 60	39,6	78,8	108	216	260	432
61- 70	40	80	108	220	264	436
71- 80	40,4	81,2	112	220	268	444
81- 90	41,2	82,4	112	224	268	448
91- 100	41,6	83,2	116	228	272	456
101- 120	42,4	85,2	116	232	280	464
121- 140	43,6	87,2	120	240	288	476
141- 160	44,8	89,6	124	244	292	488
161- 180	45,6	91,6	124	252	300	500
181- 200	46,8	93,6	128	256	308	512
201- 220	48	96	132	264	316	528
221- 240	49,2	98	136	268	324	540
241- 260	50	100,4	136	276	332	552
261- 280	51,2	102,4	140	280	336	564
281- 300	52,4	104,8	144	288	344	576
301- 330	53,6	107,6	148	296	356	592
331- 360	55,2	110,8	152	304	364	608
361- 390	57,2	114	156	312	376	628
391- 420	58,8	117,2	160	324	388	644
421- 450	60,4	120,8	164	332	396	664
451- 480	62	124	172	340	408	680
481- 510	63,6	127,2	176	348	420	700
511- 540	65,2	130,4	180	360	432	720
541- 570	66,8	133,6	184	368	440	736
571- 600	68,4	137,2	188	376	452	756
601- 640	70,4	140,8	196	388	464	776
641- 680	72,8	145,2	200	400	480	800
681- 720	74,8	149,6	208	412	496	824
721- 760	77,2	154	212	424	508	848
761- 800	79,2	158,4	220	436	524	872
801- 840	81,6	162,8	224	448	540	896
841- 880	83,6	167,2	232	460	552	924
881- 920	86	171,6	236	472	568	948
921- 960	88	176	244	484	584	972
961- 1000	90	180,4	248	496	596	996

**1.9 KİÇİK VƏ AZ ÇƏKİLİ GÖNDƏRMƏLƏRİN VAQONLARDA
(EV ƏŞYALARINDAN BAŞQA) DAŞINMASI ÜÇÜN TARİFLƏRİN
HESABLAMA CƏDVƏLLƏRİ**
(105 №-li Cədvəl)

Cədvəl № 105

Çəki Kq	Məsafə, km								
	0-50	51-60	61-70	71-80	81-90	91-100	101-120	121-140	141-160
100	19,6	20	20	20	20,4	20,4	20,8	20,8	21,2
200	24	24,4	24,8	24,8	25,2	25,6	26	26,4	27,2
300	28,4	28,8	29,2	29,6	30	30,4	31,2	32	32,8
400	33,2	33,2	34	34,4	34,8	35,6	36,4	37,6	38,4
500	37,6	37,6	38,4	39,2	40	40,4	41,6	42,8	44,4
600	42	42,4	43,2	44	44,8	45,6	46,8	48,4	50
700	46,4	46,8	47,6	48,8	49,6	50,4	52	54	55,6
800	50,8	51,2	52,4	53,2	54,4	55,6	57,2	59,2	61,6
900	55,2	55,6	56,8	58	59,2	60,4	62,4	64,8	67,2
1000	59,6	60	61,6	62,8	64,4	65,6	67,6	70,4	73,2
2000	79,6	80,4	82,4	84	86	87,6	90,4	94	97,6
3000	99,6	100,8	102,8	105,2	107,6	110	113,2	117,6	122,4
4000	119,6	121,2	123,6	126,4	129,2	132	136	141,6	146,8
5000	139,6	141,2	144,4	147,6	150,8	154	158,8	165,2	171,6
6000	159,6	161,6	165,2	168,8	172,4	176	181,6	188,8	196,4
7000	180	182	186	190	194	198,4	204,4	212,8	220,8
8000	200	202	206,8	211,2	216	220,4	227,2	236,4	245,6
9000	220	222,4	227,6	232,4	237,6	242,4	250	260	270
10000	240	242,8	248,4	253,6	259,2	264,8	272,8	284	294,8
100 kq üçün, 1t-10t qədər	2	2	2	2	2	2,4	2,4	2,4	2,4

Çəki Kq	Məsafə, km								
	161-180	181-200	201-220	221-240	241-260	261-280	281-300	301-330	331-360
100	21,6	22	22	22,4	22,8	23,2	23,2	23,6	24,4
200	27,6	28	28,8	29,2	30	30,4	31,2	31,6	32,4
300	33,6	34,4	35,2	36	36,8	37,6	38,8	39,6	40,8
400	39,6	40,8	42	42,8	44	46,8	46,4	47,6	49,2
500	45,6	47,2	48,4	49,6	51,2	52,4	54	55,6	57,6
600	51,6	53,2	54,8	56,4	58,4	60	61,6	61,6	66
700	57,6	59,6	61,6	61,6	65,2	67,2	69,2	71,6	74,4
800	63,6	66	68	70,4	72,4	74,4	76,8	79,6	82,8
900	69,6	72	74,8	77,2	79,6	82	84,4	87,6	91,2
1000	75,6	78,4	81,2	84	86,8	89,2	92	95,6	99,6
2000	101,2	104,8	108,4	112	116	119,6	123,2	127,6	133,2
3000	126,8	131,6	136	140,4	145,2	149,6	154	160	166,8
4000	152,4	158	163,2	168,8	174,4	179,6	185,2	192	200,4
5000	178	184,4	190,8	197,2	203,6	210	216,4	224,4	233,6
6000	203,6	210,8	218	225,6	232,8	240	247,2	256,4	267,2
7000	229,2	237,2	245,6	253,6	262	270	278,4	288,8	300,8
8000	254,8	263,6	272,8	282	291,2	300,4	309,6	320,8	334,4
9000	280,4	290,4	300,4	310,4	320,4	330,4	340,4	353,2	368
10000	305,6	316,8	327,6	338,8	349,6	360,4	371,6	385,2	401,6
100 kq üçün, 1t-10t qədər	2,4	2,8	2,8	2,8	2,8	3,2	3,2	3,2	3,2

Cədvəl № 105

Çəki Kq	Məsafə, km								
	361-390	391-420	421-450	451-480	481-510	511-540	541-570	571-600	601-640
100	24,8	25,2	25,6	26	26,4	26,8	27,2	28	28,4
200	33,6	34,4	35,2	3,6	36,8	37,6	38,4	39,2	40,4
300	42,4	43,6	44,8	46	47,2	48,4	49,6	50,8	52,4
400	51,2	52,8	54,4	56	57,6	59,2	60,8	62,4	64,4
500	60	61,6	64	66	68	70	72	74	76,4
600	68,8	70,8	73,6	76	78,4	80,8	83,2	85,6	88,8
700	77,6	80	82,8	86	88,8	91,6	94,4	97,2	100,8
800	86,4	89,2	92,4	96	99,2	102,4	105,6	108,8	112,8
900	95,6	98,4	102	106	109,6	113,2	116,8	120,4	124,8
1000	104,4	107,6	111,6	115,6	120	124	128	132	136,8
2000	139,6	144	149,6	154,8	160,4	165,6	171,2	176,8	190,4
3000	174,8	180,4	187,2	194	200,8	207,6	214,4	221,2	229,2
4000	209,6	216,8	224,8	232,8	241,2	249,2	257,6	265,6	275,2
5000	244,8	252,8	262,4	272	281,6	291,2	300,8	310,4	321,6
6000	280	289,2	300	311,2	322	333,2	344	354,8	367,6
7000	315,2	325,6	338	350,4	362,4	374,8	387,2	399,6	414
8000	350,4	362	375,6	389,2	402,8	416,8	430,4	444	460
9000	385,6	398,4	413,2	428,4	443,6	458,4	473,6	488,8	506
10000	420,8	434,4	450,8	467,6	484	500,4	516,8	533,2	552,4
100 kq üçün, 1t-10t qədər	3,6	3,6	3,6	4	4	4	4,4	4,4	4,8

Çəki Kq	Məsafə, km								
	641-680	681-720	721-760	761-800	801-840	841-880	881-920	921-960	961-1000
100	28,8	29,6	30	30,8	31,2	32	32,4	33,2	33,6
200	41,6	42,8	43,6	44,8	46	47,2	48,4	49,6	50,8
300	54	55,6	57,6	59,2	60,8	62,4	64	66	67,6
400	66,8	68,8	71,2	73,2	75,6	77,6	80	82	84,4
500	79,2	82	84,8	87,6	90,4	93,2	95,6	98,4	101,2
600	92	95,2	98,4	101,6	105,2	108,4	111,6	114,8	118
700	104,4	108,4	112	116	119,6	123,6	127,6	131,2	135,2
800	117,2	121,6	125,6	130	134,4	138,8	143,2	147,6	152
900	129,6	134,4	139,6	144,4	149,2	154	159,2	164	168,8
1000	142,4	147,6	153,2	158,4	164	169,6	174,8	180,4	185,6
2000	190,4	197,6	204,8	212	219,2	226,4	234,4	241,2	248,4
3000	238,4	247,2	256,4	265,6	274,8	283,6	292,8	302	311,2
4000	286,4	297,2	308	319,2	330	340,8	352	362,8	373,6
5000	334,4	347,2	359,6	372,4	385,2	398	410,8	423,6	436,4
6000	382,4	396,8	411,6	426	440,8	455,2	470	484,4	498,8
7000	430,4	446,8	463,2	479,6	496	512,4	528,8	545,2	561,6
8000	478,4	496,4	514,8	533,2	551,2	569,6	587,6	606	624,4
9000	526,4	546,4	566,4	586,4	606,8	626,8	646,8	666,8	686,8
10000	574,4	596	618	640	662	684	705,6	727,6	749,6
100 kq üçün, 1t-10t qədər	4,8	4,8	5,2	5,2	5,6	5,6	6	6	6,4

1.10. BƏLƏDÇİNİN YÜK VAQONUNDA GEDİŞ QIYMƏTİ

Cədvəl № 106

1 nəfər üçün gedış haqqı

Məsafə, km	Gediş haqqı	Məsafə, km	Gediş haqqı	Məsafə, km	Gediş haqqı
0-50	1,6	151-160	7,6	431-460	16,4
51-55	2,8	161-170	8	461-490	16,8
56-60	3,2	171-180	8	491-520	17,2
61-65	3,2	181-190	8,4	521-550	17,6
66-70	3,6	191-200	8,8	551-580	18
71-75	4	201-220	9,2	581-610	18,8
76-80	4	221-240	9,6	611-640	19,2
81-85	4,4	241-260	10,4	641-670	19,6
86-90	4,4	261-280	10,8	671-700	20
91-95	4,8	281-300	11,6	701-740	20,4
96-100	4,8	301-320	12	741-780	21,2
101-110	5,2	321-340	12,4	781-820	21,6
111-120	5,6	341-360	13,2	821-860	22
121-130	6	361-380	13,6	861-900	22,8
131-140	6,8	381-400	14,4	901-940	23,2
141-150	7,2	401-430	14,8	941-980	23,6
				981-1020	24

1.11 HƏRBİ YÜKLƏRİN VAQONLARDA DAŞINMA QİYMƏTİ

Hərbi eşalonlarda və ayrı-ayrı vaqonlarda hər vaqon üçün yüklərin daşınma
haqqı
(107 №-li Cədvəl)

Məsafə, km	Universal vaqonlarda daşınma	İzotermik və ya xüsusi vaqonlarda daşınma
1	2	3
0- 50	240	480
51- 60	244	488
61- 70	252	504
71- 80	260	520
81- 90	268	536
91- 100	276	552
101- 120	288	576
121- 140	304	608
141- 160	320	640
161- 180	332	664
181- 200	348	696
201- 220	364	728
221- 240	380	760
241- 260	396	784
261- 280	412	824
281- 300	428	856
301- 330	448	896
331- 360	472	944
361- 390	496	992
391- 420	520	1040
421- 450	544	1088
451- 480	568	1136
481- 510	592	1184
511- 540	612	1224
541- 570	636	1272
571- 600	660	1320
601- 640	688	1376
641- 680	720	1440
681- 720	752	1504
721- 760	784	1568
761- 800	816	1632
801- 840	848	1696
841- 880	876	1752
881- 920	908	1816
921- 960	940	1880
961- 1000	972	1944

Minimal yükləmə normasından asılı olan yüklər

Aşağıda göstərilən yüklər daşınan zaman yükün çəkisi vaqonun minimal çəki normasından azdırsa, onda göndərmənin hesablaşma çəkisi vaqonun minimal yükləmə normasına bərabər götürülür. Əgər vaqon minimal yükləmə normasından artıq yüklənərsə, onda göndərmənin çəkisi tona qədər yuvarlaqlaşdırılır və daşıma haqqı həqiqi çəkiyə uyğun hesablanır.

VYTSN kodu (ETSNQ)	VYTSN-da (ETSNQ) yükün adı	YHN kodu (QNQ)	Minimal çəki norması, ton.
I. KƏND TƏSƏRRÜFATI MƏHSULLARI			
010000	Dənli, və dənli paxlalı bitkilər		
011000	*Buğda	1001	y/g
012000	*Çovdar	1002	y/g
013000	*Yulaf	1004	53
014000	*Arpa	1003	y/g
015000	*Taxıl, və qarğıdalı	1005	y/g
016000	*Qarğıdalı iplikləri	1005	53
017000	*Düyü	1006	y/g
018000	*Digər dənli bitkilər	9999	y/g
020000	TOXUMLAR		
021000	Toxumluq çiyiddən başqa, texniki bitkilərin toxumları	9999	43
022000	Pambıq toxumu	1207	35
023000	Şəkər çuğundurunun toxumu	1209	26
024000	Toxumlar və digərləri	9999	29
030000	PAMBIQ		
031000	Xam Pambıq	5201	34
040000	TƏZƏ TƏRƏVƏZ, KARTOF, BOSTAN BİTKİLƏRİ, ŞƏKƏR ÇUĞUNDURU		
041000	Təzə tərəvəz	9999	28
042000	Bostan bitkiləri	0807	25
043000	Təzə Kartof	0701	51
044000	Şəkər çuğunduru	1212	qp, yv-50, pl- 20
050000	TƏZƏ MEYVƏ və GİLƏMEYVƏLƏR, QOZ		
051000	Təzə meyvə və giləmeyvələr, alma və sitrus meyvələrindən başqa	9999	25
052000	Alma	9999	25
053000	Sitrus meyvələri	0805	33
054000	*Qoz	0802,1202	35
060000	HEYVANLAR, ARILAR, QUŞLAR,		
061000	İri və xırdabuynuzlu heyvanlar	0102,0104	10
062000	Donuz və donuz balaları	0103	10

063000	Heyvanlar, quşlar və arılar	9999	10
070000	DİGƏR KƏND TƏSƏRRÜFATI MƏHSULLARI		
071000	Ot, saman və yem bitkiləri	1214,2308	15
072000	Tütün xammalı və maxorka	2401	21
073000	Əyirici bitkilər, Pambıqdan başqa	5301,5302	17
074000	Dərman bitkilərinin xammalı	1211	17
075000	Tərəvəz, giləmeyvə, çiçək şitili, canlı güllər	0601,0602	22
076000	Yun, tük, saç	9999	22
077000	Aşılanmamış dəri, xəz dəri	0505,5110	40
078000	Gübrələr	3101	47
II. MEŞƏ, AĞAC EMALI MƏHSULLARI			
080000	Meşə Materialları		
081000	Dəyirmi meşə materialları, bərkərdən başqa	4403	44, pl- 58
082000	Bərk meşə materialları	4404	44, pl- 58
090000	TAXTA və FANER istehsalı olan MƏHSULLAR		
091000	*Taxta-şalban	4407,4408	44
092000	Şpal məhsulları (hopdurulmamış)	4406	44, pl- 58
093000	Şpal məhsulları (hopdurulmuş)	4406	pl, yv- 44, pl- 58
094000	*Faner və spon	4412,4413	38
100000	ODUN, YANACAQ ÜÇÜN DOĞRANMIŞ AĞACLAR		
101000	Odun	4401	qp, yv-40, pl -33
102000	Yanacaq üçün ağac	4401	qp, yv-40, pl -33
103000	Doğranmış ağac	4401,4405	18
110000	DİGƏR MEŞƏ MƏHSULLARI VƏ AĞACLAR		
111000	Digər meşə sənayesinin məhsulları	1401,1404	qp, yv-40, pl -33
112000	Ağac və kol tingləri, kəsilmiş ağaclar, ağac kəsintiləri.	0602	22
120000	Ağac materiallarından məmulatlar və detallar		
121000	Evlər, taxta, tikililər və onların detalları üçün qovşaqlar, birləşdiricilər	4409,4418	26
122000	Plitələr, taxta yonqar və lifli taxtalar	4411	42
123000	Yeni taxta tara	4416,4602	25
124000	Taxta tara (geri qaytarılan)	4415	25
125000	Taxta məmulatları, mebel, və taxta taralardan başqa.	9999	31
126000	Kibrit	3605	20
127000	*Mebel, metal və hörmələrdən başqa	9401,9403	13
130000	KAĞIZ SƏNAYE MƏHSULLARI		
131000	Ağac kütləsi	4701,4703	41
132000	*Kağız və karton	4801,4802	40
133000	*Kağız və karton məhsulları	4822,4823	18

III. METAL FİLİZİ			
140000	DƏMİR FİLİZİ		
141000	Dəmir filizi və konsentratlar (Faydalı qazıntılardan saflaşdırma yolu ilə alınan filiz) qarışıqlar	2601,2610	y/g
142000	Manqan filizi və konsentratlar	2602	y/g
150000	KÜKÜRD XAMMALI, ƏLVAN METALLARIN XAMMALI		
151000	Əlvan metalların filizi və konsentratları	2614,2617	y/g
152000	Kükürd kolçedanı	2502	y/g
153000	Kükürd xammalı, kükürd kolçedanından başqa	2503	53
IV. YANACAQ və ENERJETİKA MƏHSULLARI			
160000	DAŞ KÖMÜR, QONUR YANACAĞI		
161000	Daş kömür	2701	qp, yv-y/g, pl -46
170000	Koks		
171000	Koksdan daş kömür	2704	44
180000	TORF və TORF MƏHSULLARI		
181000	Torf yanacağı	2703	40
182000	Kənd təsərrüfatı üçün torf	2703	40
190000	YANACAQ		
191000	Yanacaq şistləri	2714	50
200000	NEFT və NEFT MƏHSULLARI		
201000	Xam neft	2709	50
210000	Açıq rəngli Neft Məhsulları	9999	
211000	*Benzin	2722,2725	50
212000	*Kerosin	2732	50
213000	*Mineral (neft) sürtkü yağları	2729,2739	50
214000	*Dizel yanacağı	2741	50
215000	*Açıq rəngli digər neft məhsulları	2713,2742	50
220000	QARA NEFT MƏHSULLARI və ENERJİLİ QAZLAR		
221000	Mazut	2743,2744	50
222000	Bitum və qudron, təbiidən başqa	2713,2715	50
223000	Asfalt, neft bitumu və təbii qudron	2714	50
224000	Təbii ozokerit və mum məhsulları	2712	50
225000	Digər qara neft məhsulları	9999	50
226000	Enerjili qazlar (sıxılmış karbohidrogenlər)	2709,2711	26
V. MİNERAL XAMMAL MƏMULATLARI və MİNERAL TİKİNTİ MATERİALLARI.			
230000	TƏBİİ MİNERAL TİKİNTİ MATERİALLARI		
231000	Torpaq, qum, tikinti-gili	2508,2530	qp, yv-y/g, pl-46
232000	Təbii tikinti daşları	2516,2517	qp, yv-y/g, pl-46
233000	Gips, əhəng, mel	2520,2522	qp, yv-y/g, pl -46
234000	Termozit, Şungizit, Keramzit və s.	2513,6806	40

235000	Kül, şlaklar metallurgiya üçün əritmələrdən başqa	2619,2621	qp, yv-y/g, pl -46
236000	Dəmir yolları üçün ballast	2505,2517	qp, yv-y/g, pl -46
240000	MİNERAL XAMMAL MATERIALLARI		
241000	Torpaq, qum, gil və daş təbii xammalı, sənaye filizi	2508,2530	qp, yv-y/g, pl -46
242000	Kükürdün xammalı dəmir olmayandan başqa	2511,2528	qp, yv-y/g, pl -46
243000	Abraziv materiallar	2513,2549	qp, yv-y/g, pl -46
244000	Pemza	2513	y/g
245000	Sement klinkeri	2523	y/g
246000	Həll edilə bilən natrium silikası	2839	y/g
250000	Divar və dam örtüyü materialları		
251000	Divar materialları (bloklar)	2516,6810	qp, yv-58, pl -46
252000	Dam örtüyü materialları polimer, və hermetikləşdirici	4811,6807	50
253000	Tikinti kərpic	6809,6904	qp, yv-y/g, pl -46
254000	Konstruksiya (yığma) detalları və dəmir-beton məmulatlar	6810	58
255000	*Kiramit və şifer	6811	58
256000	Fundamentsiz yığılıb sökülən evlər	9406	15
260000	TİKİNTİ MƏMULATLARI, DİVAR VƏ DAM ÖRTÜYÜ MATERIALLARINDAN BAŞQA		
261000	İzolyasiya üçün materiallar və məmulatlar, texniki Asbestdən (Odadavamlı maddələr) başqa	6806,6810	15
262000	Texniki asbest məmulatları	6812	50
263000	Tikinti materialları və asfalt məmulatları	2715,6807	50
264000	Digər mineral-tikinti materialları və məmulatları	9999	44
265000	Saxsı borular	6906	27
266000	Materiallar və alətlər, abraziv materiallar	6804,6805	52
267000	Texniki və tikinti şüşələri	7007,7016	45
268000	Sanitar keramika məmulatı	6910	20
270000	XIRDALANMIŞ ŞLAKLAR		
271000	Şlaklar	2618	qp, yv-y/g, pl -46
280000	Sement	9999	
281000	*Sement	2523	y/g
290000	FLÜSLƏR		
291000	Xam əhəng daşı	2518,2521	qp, yv-y/g, pl -46
292000	Gips, əhəng, Mel	2509,2520	qp, yv-y/g, pl -46
300000	ODA DAVAMLI ASBEST		
301000	Oda davamlı və turşuya davamlı xammal	2508,2530	qp, yv-y/g, pl -46
302000	Oda davamlı kərpic	6902	qp, yv-y/g, pl -46
303000	Turşuya davamlı məmulatlar və Oda davamlı Materiallar bişmiş kərpicdən başqa	6901,6903	qp, yv-y/g, pl -46

304000	Azbest	2524,2525	52
VI. SƏNAYE və METALLURGIYA MƏHSULLARI			
310000	QARA METALLAR		
311000	Çuqun	7201	y/g
312000	Polad külçələr	7204,7206	y/g
313000	Ferroərıntilər	9999	y/g
314000	Poladdan hazırlanmış məmulatlar	7207	y/g
315000	Digər qara metallar	9999	60
316000	Qara metal qırıntıları	7204	51
320000	QARA METAL PROKAT	9999	
321000	Rels	7302	59
322000	Tirlər və şvellerlər	7216	y/g
323000	*Qara metal borular	7303-7306	44
324000	*Qara metal prokatının digər növləri	7208,7223, 7326	y/g
330000	ƏLVAN METALLAR		
331000	*Əlvan Metal və onların ərıntiləri	7106,7112	y/g
332000	*Əlvan metal prokatı	8112	49
333000	*Əlvan metal tullantıları və qırıntıları	7902,7903	41
340000	METALLURGIYA ÜÇÜN ŞLAKLAR		
341000	Metallurgiya üçün yenidən ərıdilen şlaklar (Berk yanacaqların tullantıları küldən ibarət kütlə)	2619,2620	qp, yv-y/g, pl -46
VII. MAŞINQAYIRMA, CİHAZQAYIRMA və METAL EMALI SƏNAYESİ MƏHSULLARI			
350000	MAŞIN və AVADANLIQLAR		
351000	*Maşınlar, avadanlıqlar və onların hissələri, Kənd təsərrüfatı texnikasından başqa	8401,8418	10
360000	KƏND TƏSƏRRÜFATI TEXNIKASI VƏ TRAKTORLAR		
361000	*Kənd təsərrüfatı texnikası və onların hissələri	8432,8436	21
362000	*Traktorlar və onların ehtiyat hissələri	8701	17
370000	METAL KONSTRUKSİYALAR		
371000	Metal konstruksiyalar	7308	21
380000	AVTOMOBİLLƏR və ONLARIN HİSSƏLƏRİ	9999	
381000	*Avtomobillər və onların hissələri	8702,8716	14
390000	Daşıma vasitələri avtomobillərdən başqa		
391000	*Daşıma vasitələri və onların ehtiyat hissələri avtomobillərdən başqa	8602,8604	12
400000	ELEKTRİK APARATLARI, CİHAZLARI və RADİOTEXNİKA ƏŞYALARI		
401000	*Cihazlar və aparatlar məişət texnikasından başqa,	8469,8473	20
402000	*Radio sənaye məhsulları	8517,8522	12
403000	Elektrik közərmə lampaları və fənərlər	8513,8539	11
404000	*Məişət texnikaları və avadanlıqları	8418,8550	21

405000	Müxtəlif tərəzilər, tərəzilərin ehtiyat hissələrindən başqa	8423	14
410000	METAL MƏMULATLARI		
411000	Qara metal məmulatları, istehsal təyinatlı	9999	38
412000	İri həcmli metal və tara	7309,7310	38
413000	Metaldan hazırlanmış mebel	9403	15
414000	Dəmir yolu hərəkət heyətinin bir hissəsi və yolun üst quruluşu relslərdən başqa	8607,8608	43
415000	Digər metal məmulatları	7323,7326	19
416000	*İstehsal təyinatlı əlvan metal məmulatları	7415,7419	29
417000	Kabel məmulatları	8544	27
418000	Alüminium qablar	7615	29
420000	Öz oxu üzərində hərəkət edən hərəkət heyəti, yükqaldıran kranlar		
421000	Vaqonlar, lokomotiv tenderləri	8603,	
422000	Lokomotiv	8601,8602	
423000	Yük qaldıran kranlar, dəmir yolu elektrik stansiyaları, enerji qatırı və sair avadanlıqlar	8604	
VIII. KİMYA SƏNAYESİ MƏHSULLARI			
430000	Mineral gübrələr, Gübrə istehsalı üçün xammal		
431000	Gübrə istehsalı üçün xammal	2510	y/g
432000	Ammiak	2814	y/g
433000	Azot gübrəsi	3102	y/g
434000	Kalium gübrəsi	3104	y/g
435000	Fosfor (fosfat) gübrəsi	3103	y/g
436000	Mineral gübrə və digərləri	3105	y/g
440000	Kosmetika məhsulları və Sabun		
441000	*Dərman preparatları və kimyəvi əczaçılıq məhsulları	1302,2936	25
442000	*Ətriyyat kosmetika (Kosmetik maddələr) və efir yağı məhsulları	3301-3304	20
443000	Sabun	3401	46
450000	KAUÇUKLAR, REZİN, TEXNİKİ-REZİN MƏMULATLARI, TEXNİKİ-KARBON		
451000	Kauçuklar və latekslər	4001,4002	55
452000	*Rezin, texniki-rezin və ebonitdən hazırlanmış məmulatlar	4005,4011	20
453000	İstifadə edilmiş və bərpa edilmiş texniki-rezin məmulatlar	4012,4013	23
454000	Texniki karbon	2803	29
460000	TƏBİİ VƏ SİNTETİK QƏTRAN. SİNTETİK LİFLƏR, PLASTİK KÜTLƏLƏR VƏ ONLARDAN HAZIRLANAN MƏMULATLAR. YAPIŞQAN VƏ KRASKA		
461000	Sintetik qatran və plastik kütlə	3911	43

462000	Sintetik qətran və plastik kütlə məmulatlar	3926	17
463000	Süni və sintetik liflər	5503	20
464000	Yapışqan	3506	30
465000	Təbii qətran	1301	45
466000	*Lak və boya materialları, sintetik boya maddələri	3210,3212	39
467000	Boyaq maddələri və üzvi sintez üçün məhsullar	2904,2921	39
470000	MEŞƏ KİMYA MƏHSULLARI		
471000	Qatran. təbii neft və sintetik qatrandan başqa	2706,2708	55
472000	Skipidar, yağ və neft tərkibindən başqa	2707,2907	45
473000	Elektrodlar və kömür	8545	55
474000	Ağac kömürü	4402	19
475000	Meşə və kimya sənayesi məhsulları	9999	45
480000	QEYRİ KİMYA MƏHSULLARI		
481000	Turşular, oksidlər, peroksidlər və anhidridlər	2811,2847	52
482000	Özül və duz (soda) məhsullar	2815,2825	55
483000	Oksigen turşularının duzu	2833,2834	52
484000	Oksigen turşularının duzu	2836,2841	52
485000	Oksigen turşularsız duz	2826,2827	52
486000	Sorbentlər və katalizatorlar	2811,3815	32
487000	Metal qələvi və metal olmayanlar	2805,2851	y/g
488000	Qazlar, enerjili qazlardan başqa	2804,2903	39
489000	Digər qeyri-üzvi birləşmələr	9999	52
IX.QIDA, ƏT-SÜD VƏ BALIQ MƏHSULLARI			
500000	UN və YARMA MƏHSULLARI		
501000	*Un, buğda	1101	y/g
502000	*Çovdar unu	1102	y/g
503000	*Yarma	1103,1104	y/g
504000	*Təkrar üyüdülmüş digər məhsullar	9999	y/g
505000	Kəpək və üyüdülmüş tullantılar	2302	y/g
510000	QIDA MƏHSULLARI		
511000	Çörək və çörək-bulka məmulatları	1905	25
512000	*Makaron məmulatları	1902	25
513000	*Qənnadı və un məmulatları	1905	25
514000	*Şəkərli qənnadı məmulatları, Bal. Qənnadı un məmulatlarından başqa	1521,1704	29
515000	Kraxmal məhsulları	2303,3505	55
516000	*Qida Konsentratları, ədviyyat	0902,2104	29
517000	*Tütün və tütün məmulatları	2402,2403	18
520000	ŞƏKƏR MƏHSULLARI		

521000	*Qənd	1701,1702	y/g
530000	Duz		
531000	Xörək duzu	2501	y/g
540000	YEM MƏHSULLARI		
541000	Qarışıq yem	2309,3814	56
542000	Cecələr (toxum qalıqları), Yem unu, qida tullantıları	2301,2308	52
550000	YAĞ, SÜD MƏHSULLARI, YUMURTA		
551000	Süd	0401	20
552000	Süd məhsulları	0403,0404	20
553000	*Heyvan yağı, pendir	0405,0406	42
554000	Marqarin məhsulları	1517	42
555000	Yumurta	0407	18
556000	*Bitki yağı və onun hissələri (Distillə edilən maye qatışıqının ayrıldığı hissəciklər)	1511,1514	31
560000	ƏT MƏHSULLARI		
561000	*Ət və ət məhsulları	0203,0206	21
562000	*Qurudulmuş və konservləşdirilmiş məmulatlar, ət yarımfabrikatları	1601,1602	27
563000	Heyvan və quş piyləri və yağları	0209,1522	31
564000	Ət tullantıları	9999	21
570000	BALIQ və BALIQ MƏHSULLARI		
571000	Diri balıq, akvariumlar üçün balıqlar	0301,3819	18
572000	Təzə soyudulmuş balıq və balıq tullantıları. Xərçəng kimilər və molyusklar	0306,3824	50
573000	Qurudulmuş, hissə verilmiş, duzlu balıq məhsulları	0305,3824	50
574000	Dəniz heyvanlarının (balıq, balina) piyləri	1504	51
580000	MEYVƏ TƏRƏVƏZ MƏHSULLARI		
581000	*Meyvə, giləmeyvə, tərəvəz və göbələklərin turşuya, duza qoyulmuş konservləri	0402,0408	40
582000	Qurudulmuş meyvə və giləmeyvə	0806,0813	31
583000	Qurudulmuş Tərəvəz, kartof və göbələk	0712	24
584000	*Meyvə şirələri	2009	40
590000	ALKOQOLLU VƏ ALKOQOLSUZ İÇKİLƏR, SPİRT		
591000	*Çaxır	2204	40
592000	*Pivə	2203,2206	40
593000	*Araq və araq məmulatları	2208	40
594000	*Spirt	2207	37
595000	*Mineral su içkiləri	2201,2202	40
600000	SU və BUZ		
601000	Maye	2303	52

602000	Su və Buz	2201	40
X. YÜNGÜL VƏ POLİQRAFIYA MƏHSULLARI			
610000	PAMBIQ LİFİ		
611000	Pambıq lifi	5202	54
620000	EMAL EDİLMİŞ BİTKİ LİFLƏRİ və YUN MƏHSULLARI		
621000	Çətənə lifləri	5302,5303	19
622000	*İplik və saplar	5001,5106	19
623000	İplik və saplardan başqa, fırlanan məmulatlar	5607,5608	26
624000	İplik pambıq	5601	10
625000	Pambıq - kətan, ipək və yun	5601	10
626000	Keçə və keçə məmulatları	5602,6307	19
630000	TİKİŞ və PARÇA MƏMULATLARI		
631000	*Parçalar	4304,5007	25
632000	Tikiş və digər məmulatlar	9999	18
633000	*Toxuculuq məmulatları	6110-6117	12
634000	*Trikotaj məmulatları	4303,6201	12
635000	*Tikiş məmulatları	5701-5705	14
640000	Xalçalar və xalça məmulatları	9999	
641000	*Xalçalar və xalça məmulatları	4202,5804	18
650000	DƏRİ, XƏZ və AYAQQABI (rezin ayaqqabılar daxil olmaqla) MƏHSULLARI		
651000	*Xəz, dəridən istehsal edilənlər	4107,4301	39
652000	Süni dəri	5903	48
653000	*Tük, cod tük və dəri məmulatları, xırdavatdan başqa	4003,6703	17
654000	*Ayaqqabılar	6401-6406	13
660000	ŞÜŞƏ MƏMULATLAR, çini və saxsı santexnika məmulatlarından başqa		
661000	*Qab-qacaq, şüşə, çini və saxsı məmulatlar	6909,6911	22
662000	Şüşə tara	7010	22
670000	POLİQRAFIYA MƏHSULLARI		
671000	Kitab, kitabça, qəzet, jurnal və s. çap məhsulları	4902,4911	16
680000	DİGƏR YÜNGÜL SƏNAYE MƏHSULLARI	9999	
681000	*Musiqi alətləri	9201,9209	16
682000	*İdman, ov və teatr inventarları	8804,9303	30
683000	*Oyun və oyuncaqlar, əyani tədris vəsaitləri, çap məhsullarından başqa	9500,9705	11
684000	Məktəb və dəftərxana ləvazimatları	3215,9609	30
685000	Tənəkdən, qamışdan hazırlanan məmulatlar, o cümlədən hörmə mebellər	4601,4602	14
XI. DİGƏR YÜKLƏR			

690000	DİGƏR YÜKLƏR		
691000	Ev əşyaları	9901	10
692000	Util xammalı və faydalı tullantılar (metal qırıntıları, əsgü-üşgü, kağız və s.) (işlənmiş avtomobil, velosiped təkərinin kamerləri və s.)	9999	20
693000	*Yuxarıda göstərilən yüklərin heç birinə daxil olmayan, və tarifləri müəyyən olunmayan yüklər	3601,3606	10
XII. KİMYƏVİ MƏHSULLAR			
710000	KARBOHİDROGENLƏR		
711000	Karbohidrogenlər	2901	39
712000	Törəmə karbohidrogenlər	2903	39
713000	Digər karbohidrogen məhsulları	2902,2929	39
720000	HAVA TƏRKİBLİ ÜZVİ BİRLƏŞMƏLƏR	9999	
721000	*Spirt və ondan hazırlananlar (metanol)	2905,3820	32
722000	Fenollar, fenol spirdən və ondan hazırlananlar	2907,3808	32
723000	Ketonlar və anhidridlər (susuz kalsium-sulfat)	2912,2914	52
724000	Üzvi turşular və onların duzu	2915,2917	52
725000	Efirlər	2920,3819	32
726000	Oksidlər, peroksidlər	2909,2915	52
730000	AZOT TƏRKİBLİ ÜZVİ BİRLƏŞMƏLƏR	9999	
731000	Amina, amina və onlardan alınan məhsullar	2921,2922	52
732000	Nitro qarışıqlar	2920,2925	52
740000	DİGƏR ÜZVİ BİRLƏŞMƏLƏR		
741000	Xlorsilan	2931	32
742000	Digər üzvi birləşmələr	9999	52
750000	MÜXTƏLİF TƏYİNATLI KİMYƏVİ MADDƏLƏR		
751000	Pestisidlər	3808	39
752000	Plastifikatorlar və köpükləndiricilər	2917,3813	35
753000	Aktiv və tekstil köməkçi preparatlar üçün maddələr	3402,3809	52
754000	Flotoreagent qarışan gücləndiricilər	3814,3824	35
755000	Kino, Foto istehsalı üçün kimyəvi maddələr və işığa həssas materiallar	3707	39
756000	Sintetik yuyucu vasitələri	3402	39
757000	Digər kimyəvi maddələr	9999	40
758000	Kimyəvi tullantılar	9999	40

QEYD:

YVTSN (ETSNQ) – Yüklərin Vahid Tarif Statistik Nomenklaturası, Qp – qapalı vaqon, Yv- yarımvaqon, Pl – platforma, Y/g – yükqötürmə

* Mühafizə və müşayiət olunan yüklər

Təhlükəli yüklərin Siyahısı.

(1, 5.2, 6.2 və 7-ci siniflərə aid yüklərdən başqa)

<i>Təhlükəli yüklərin, o cümlədən texniki yüklərin adı</i>	<i>BMT №-si</i>	<i>Yüklərin BDYS-in 2-ci əlavəsinə uyğun adları</i>	<i>Sinif</i>
1	2	3	4
Akvanit*	2927	Üzvi zəhərli korroziyaedici maye, konkret göstərilməmiş	6.1
Ammonium perxlorat *	1442	Ammonium perxlorat *	5.1
Barium sianid*	1565	Barium sianid*	6.1
Vinil**	3161	Alışan maye qaz konkret göstərilməmiş	2
Hidrogen peroksid sabitləşdirilmiş və ya tərkibində 70%-dən çox hidrogen peroksid olan sabitləşdirilmiş su məhlulu	2015	Hidrogen peroksid, tərkibində 70%-dən çox hidrogen peroksid olan Sabitləşdirilmiş su məhlulu	5.1
Hidrogen peroksid, tərkibində 60%-dən çox,70%-dən az hidrogen peroksid olan su məhlulu	2015	Hidrogen peroksid, tərkibində 60%-dən çox, 70%-dən az hidrogen peroksid olan su məhlulu	5.1
Heptil	3286	Tezalışan zəhərli korroziya edici maye, konkret göstərilməmiş	3
Qeyri-simmetrik dimetil hidrozin	1163	Qeyri-simmetrik dimetil hidrozin	6.1
Diran A*	1992	Tezalışan zəhərli maye, konkret göstərilməmiş	3
İZOPROPİLNİTRAT*	1222	İZOPROPİLNİTRAT*	3
Kadmium sianid*	1588	Qeyri-üzvi bərk sianidlər, konkret göstərilməmiş	6.1
Bərk kalium sianid *	1680	Bərk kalium sianid *	6.1
Kalium sianid məhlulu *	3413	Kalium sianid məhlulu *	6.1
Kalium sianid *	1575	Kalium sianid *	6.1
SN Katalizator *	2813	Su ilə reaksiyaya girən bərk maddə, konkret göstərilməmiş	4.3
Tüstülənən qırmızı azot turşusu	2032	Tüstülənən qırmızı azot turşusu	8
Tərkibində sionid hidrogeni 20%-dən çox olmayan sionid hidrogen su məhlulu (hidrogen sionid su məhlulu) *	1613	Tərkibində sionid hidrogeni 20%-dən çox olmayan sionid hidrogen su məhlulu (hidrogen sionid su məhlulu) *	6.1
Luminal A*	3286	Tezalışan zəhərli korroziyaedici maye, konkret göstərilməmiş	3
Mis sianid *	1587	Mis sianid *	6.1
METANOL **	1230	METANOL **	3
Arsen trioksid *	1561	Arsen trioksid *	6.1

<i>Təhlükəli yüklərin, o cümlədən texniki yüklərin adı</i>	<i>BMT №-si</i>	<i>Yüklərin BDYS-in 2-ci əlavəsinə uyğun adları</i>	<i>Sınıf</i>
1	2	3	4
Natrium sionid, bərk*	1689	Natrium sionid bərk*	6.1
Natrium sionid, maye	3414	Natrium sionid, maye	6.1
Kimyəvi zəhərli nümunə*	3315	Kimyəvi zəhərli nümunə*	6.1
Mühərrik yanacağına antide-tonasiya əlavəsi tezalışan *	3483	Mühərrik yanacağına antide-tonasiya əlavəsi tezalışan *	6.1
T-185 məhsulu	1993	Tezalışan maye konkret göstərilməmiş	3
Pronit*	2810	Üzvi zəhərli maye, konkret göstərilməmiş	6.1
«Desilin» hələdicisi *	1992	Tezalışan maye konkret göstərilməmiş	3
Civə dixlorid*	1624	Civə dixlorid*	6.1
Sabitləşdirilmiş civə (II) oksianid*	1642	Sabitləşdirilmiş civə (II) oksianid*	6.1
Civə (II) sianid*	1636	Civə (II) sianid*	6.1
Civə (II) sulfidi (təbii kinovar)*	2025	Bərk civə birləşməsi, konkret göstərilməmiş	6.1
Samin	1992	Tezalışan zəhərli maye	3
Sintin	1992	Tezalışan zəhərli maye	3
Qurğuşun sianid *	1620	Qurğuşun sianid *	6.1
Gümüş sianid *	1684	Gümüş sianid *	6.1
Strixnin və ya strixnin duzu *	1692	Strixnin və ya strixnin duzu *	6.1
FOSQEN	1076	FOSQEN	2
Su təbəqəsinin altında və ya məhlulda ağ sarı fosfor**	1381	Su təbəqəsinin altında və ya məhlulda ağ sarı fosfor**	4.2.
Qurğu ağ (sarı) fosfor**	1381	Qurğu ağ (sarı) fosfor**	4.2
Əridilmiş ağ yaxud sarı fosfor**	2447	Əridilmiş ağ yaxud sarı fosfor**	4.2
XLOR**	1017	XLOR**	2
Sabitləşdirilmiş XLORTSİAN *	1589	Sabitləşdirilmiş XLORTSİAN *	2
SİANİPLAV *	1588	Qeyri-üzvi SİANİDLƏR, konkret göstərilməmiş	4.2
SİANİD məhlulu *	1935	SİANİD məhlulu, konkret göstərilməmiş *	6.1
SİNK SİANİD *	1713	SİNK SİANİD *	6.1
Sinxonin*	1544	Bərk alkaloidlər və ya bərk duz alkaloidləri konkret göstərilməmiş	6.1
Enit *	2810	Zəhərli üzvü maye	6.1
Soyudulmuş maye etilen **	1038	Soyudulmuş maye etilen **	2
Azot oksidin və diazot tetraoksidin qarışığı (azot oksidi və nitrogen dioksid qarışıqları) *	1975	Azot oksidin və diazot tetraoksidin qarışığı (azot oksidi və nitrogen dioksid qarışıqları) *	2

<i>Təhlükəli yüklərin, o cümlədən texniki yüklərin adı</i>	<i>BMT №-si</i>	<i>Yüklərin BDYS-in 2-ci əlavəsinə uyğun adları</i>	<i>Sınıf</i>
1	2	3	4
Sabitləşdirilmiş Akrolein * *	1092	Sabitləşdirilmiş Akrolein * *	6.1
ALLILAMIN **	2334	ALLILAMIN**	6.1
Sabitləşdirilmiş Vinilpirdin **	3073	Sabitləşdirilmiş Vinilpirdin **	6.1
Sabitləşdirilmiş hidrogen sionid tərkibi 3%-dən az su olan *	1051	Sabitləşdirilmiş hidrogen sionid tərkibi 3%-dən az su olan *	6.1
Sabitləşdirilmiş hidrogen sionid tərkibi 3%-dən az su olan və inert materiala hopdurulmuş *	1614	Sabitləşdirilmiş hidrogen sionid tərkibi 3%-dən az su olan və inert materiala hopdurulmuş *	6.1
Hidrogenin sianidin spirtli məhlulu, 45%-dən çox olmayan sionid hidrogen su məhlulu	3294	Hidrogenin sianidin spirtli məhlulu, 45%-dən çox olmayan sionid hidrogen su məhlulu	6.1
Susuz Hidrazin *	2029	Susuz Hidrazin *	8
Hidrazin-Hidrat və ya Hidrazin su məhlulu, tərkibində hidrazinin payı 37%-dən az olmayan	2030	Hidrazin-Hidrat və ya Hidrazin su məhlulu, tərkibində hidrazinin payı 37%-dən az olmayan	8
Hidrazin tezalısan su məhlulu, tərkibində hidrazinin payı 37%-dən çox olan	3484	Hidrazin tezalısan su məhlulu, tərkibində hidrazinin payı 37%-dən çox olan	8
Diazot tetraoksüd (AZOT DİOKSİD)	1067	Diazot tetraoksüd (AZOT DİOKSİD)	2
Simmetrik dimetilqidrazin **	2382	Simmetrik dimetilqidrazin **	6.1
DİXLORSİLAN **	2189	DİXLORSİLAN **	2
Dəmirli Pentakarbonil **	1994	Dəmirli Pentakarbonil **	6.1
Zəhərli mayə tənəffüs zamanı oksidləşdirən, 200 ml/m ³ -da LK50-si çox olmayan və buxarın konsentrasiyası 500 LK50-dən az olmayan **	3387	Zəhərli mayə tənəffüs zamanı oksidləşdirən, 200 ml/m ³ -da LK50-si çox olmayan və buxarın konsentrasiyası 500 LK50-dən az olmayan **	6.1
Zəhərli mayə tənəffüs zamanı tezalısan, 200 ml/m ³ -da LK50-si çox olmayan və buxarın konsentrasiyası 500 LK50-dən az olmayan **	3383	Zəhərli mayə tənəffüs zamanı tezalısan, 200 ml/m ³ -da LK50-si çox olmayan və buxarın konsentrasiyası 500 LK50-dən az olmayan **	6.1
Zəhərli mayə tənəffüs zamanı təhlükəli olan, 200 ml/m ³ -da LK50-si çox olmayan və buxarın konsentrasiyası 500 LK50-dən az olmayan **	3381	Zəhərli mayə tənəffüs zamanı təhlükəli olan, 200 ml/m ³ -da LK50-si çox olmayan və buxarın konsentrasiyası 500 LK50-dən az olmayan **	6.1
Zəhərli mayə tənəffüs zamanı kəskin olan, 1000 ml/m ³ -da LK50-si çox olmayan və buxarın konsentrasiyası 10 LK50-dən az olmayan **	3390	Zəhərli mayə tənəffüs zamanı kəskin təsirli olan, 1000 ml/m ³ -da LK50-si çox olmayan və buxarın konsentrasiyası 10 LK50-dən az olmayan **	6.1

<i>Təhlükəli yüklərin, o cümlədən texniki yüklərin adı</i>	<i>BMT №-si</i>	<i>Yüklərin BDYS-in 2-ci əlavəsinə uyğun adları</i>	<i>Sınıf</i>
1	2	3	4
Zəhərli maye tənəffüs zamanı kəskin olan, 200 ml/m ³ -da LK50-si çox olmayan və buxarın konsentrasiyası 10 LK50-dən az olmayan **	3389	Zəhərli maye tənəffüs zamanı kəskin təsirli olan, 200 ml/m ³ -da LK50-si çox olmayan və buxarın konsentrasiyası 10 LK50-dən az olmayan **	6.1
Zəhərli maye tənəffüs zamanı tezalıışan, 1000 ml/m ³ -da LK50-si çox olmayan və buxarın konsentrasiyası 10 LK50-dən az olmayan **	3384	Zəhərli maye tənəffüs zamanı tezalıışan, 1000 ml/m ³ -da LK50-si çox olmayan və buxarın konsentrasiyası 10 LK50-dən az olmayan **	6.1
Zəhərli maye tənəffüs zamanı zərərli olan, 1000 ml/m ³ -da LK50-si çox olmayan və buxarın konsentrasiyası 10 LK50-dən az olmayan **	3382	Zəhərli maye tənəffüs zamanı zərərli olan, 1000 ml/m ³ -da LK50-si çox olmayan və buxarın konsentrasiyası 10 LK50-dən az olmayan **	6.1
Zəhərli maye tənəffüs zamanı oksidləşdirən ,1000 ml/m ³ -da LK50-si çox olmayan və buxarın konsentrasiyası 10 LK50-dən az olmayan **	3388	Zəhərli maye tənəffüs zamanı oksidləşdirən ,1000 ml/m ³ -da LK50-si çox olmayan və buxarın konsentrasiyası 10 LK50-dən az olmayan **	6.1
Zəhərli maye tənəffüs zamanı zərərli olan suya həsas olan,1000 ml/m ³ -da LK50-si çox olmayan və buxarın konsentrasiyası 10 LK50-dən az olmayan **	3386	Zəhərli maye tənəffüs zamanı zərərli olan, suya həsas olan 1000 ml/m ³ -da LK50-si çox olmayan və buxarın konsentrasiyası 10 LK50-dən az olmayan **	6.1
Zəhərli maye tənəffüs zamanı zərərli olan suya həsas olan,200 ml/m ³ -da LK50-si çox olmayan və buxarın konsentrasiyası 500 LK50-dən az olmayan **	3385	Zəhərli maye tənəffüs zamanı zərərli olan suya həsas olan 200 ml/m ³ -da LK50-si çox olmayan və buxarın konsentrasiyası 500 LK50-dən az olmayan	6.1
İzopropilnitrat *	2407	İzopropilnitrat *	6.1
Krotonaldeqid və sabitləşdirilmiş krotonaldeqid **	1143	Krotonaldeqid və sabitləşdirilmiş krotonaldeqid **	6.1
Sabitləşdirilmiş Metilvinilketon **	1251	Sabitləşdirilmiş Metilvinilketon	6.1
Metilqidrazin	1244	Metilqidrazin	6.1
Metilzosianat **	2480	Metilzosianat **	6.1
Metilortosilikat **	2606	Metilortosilikat **	6.1
Metilxorformiat **	1238	Metilxorformiat	6.1
N-Butilzosianat **	2485	N-Butilzosianat **	6.1
N-Butilxorformiat **	2743	N-Butilxorformiat	6.1
N-Propilzosianat **	2482	N-Propilzosianat **	6.1
N-Propilxorformiat **	2740	N-Propilxorformiat **	6.1
Nikel Karbonil **	1259	Nikel Karbonil **	6.1
Zəhərli tezalıışan fosforlu birləşmə **	3279	Zəhərli tezalıışan fosforlu birləşmə **	6.1
Spirit Alliloviy* *	1098	Spirit Alliloviy **	6.1

<i>Təhlükəli yüklərin, o cümlədən texniki yüklərin adı</i>	<i>BMT №-si</i>	<i>Yüklərin BDYS-in 2-ci əlavəsinə uyğun adları</i>	<i>Sınıf</i>
<i>1</i>	<i>2</i>	<i>3</i>	<i>4</i>
Tret-Butilizosianat **	2484	Tret-Butilizosianat **	6.1
Trimetilasetilxlorid	2438	Trimetilasetilxlorid	6.1
Sabitləşdirilmiş Xloraseton	1695	Sabitləşdirilmiş Xloraseton	6.1
Siklobutilxlorformiat **	2744	Siklobutilxlorformiat **	6.1
Sabitləşdirilmiş Etilenimin **	1185	Sabitləşdirilmiş Etilenimin	6.1
Etilxlorformiat **	1182	Etilxlorformiat **	6.1
Metilxlorometil efiri **	1239	Metilxlorometil efiri **	6.1

Qeyd:

* - tarif, təhlükəli yüklər yalnız örtülü vaqon və iritonnajlı konteynerlərdə daşındıqda artırılır;

** - tarif, təhlükəli yüklər yalnız çənlərdə daşındıqda artırılır¹ ;

¹ çən termininə aiddir: çən-vaqonlar, çən-konteynerlər, quraşdırılmış çən, daşınan və ya çıxarıla bilən çənlər (BDYS-in 2 Əlavəsi ilə müəyyən olunan), həmçinin vaqon-batareyalar və çoxelementli qaz konteynerləri (MEQK).

Azərbaycan Dəmir yolu stansiyaları arasında məsafələr

<i>Stansiyaların adı</i>	<i>Stansiyaların kodu</i>	<i>Yalama (eksp)</i>	<i>Astara (eksp)</i>	<i>Böyük-Kəsik (eksp)</i>	<i>Culfa</i>	<i>Ələt (eksp) Bakı ticarət limanı</i>
1	2	3	4	5	6	7
Abşeron	548004	204	300	476	466	67
Ağdam	555506	549	455	287	621	298
Ağstafa	557200	633	539	47	705	382
Alabaşlı	556602	551	457	129	623	300
Astara	554109	504	0	586	532	253
Astara (eks.aşır)	554503	504	0	586	532	253
Atbulaq	548907	274	240	406	406	23
Bakı yük	547105	207	327	503	493	94
Bakı yük terminal	547603	212	332	508	498	99
Balakən	559704	634	540	372	706	383
Bartaz	551308	556	418	638	114	305
Barxudarlı	557501	663	569	77	735	412
Başbaşı	550700	727	589	809	57	476
Bərdə	555309	503	409	241	575	252
Bərguşad	554804	414	320	266	486	163
Biləcəri	546808	192	312	488	478	79
Binə	547707	227	347	523	513	114
Böyük Kəsik	558631	676	582	4	748	425
Böyük Kəsik (eksport)	558701	680	586	0	752	429
Çarxi	545400	52	452	628	618	219
Cəlilabad	553303	414	90	496	442	163
Culfa	550004	670	532	752	0	419

<i>Stansiyaların adı</i>	<i>Stansiyaların kodu</i>	<i>Yalama (eksp)</i>	<i>Astara (eksp)</i>	<i>Böyük-Kəsik (eksp)</i>	<i>Culfa</i>	<i>Ələt (eksp) Bakı ticarət limanı</i>
Culfa (eksport)	550108	670	532	752	0	419
Daşburun	551906	426	288	508	244	175
Dəllər	556803	572	478	108	644	321
Dəlməmmədli	556000	521	427	159	593	270
Dübəndi	547904	242	362	538	528	129
Ələt	548502	261	243	419	409	10
Ələt eksport-Aktau	549204	271	253	429	419	0
Ələt eksport-Kurik	553002	271	253	429	419	0
Ələt eksport-Türk.	548803	271	253	429	419	0
Bakı ticarət limanı	547302	271	253	429	419	0
Bakı ticarət limanı (eks)	547406	271	253	429	419	0
Bakı ticarət limanı (aşır)	547209	271	253	429	419	0
Ələt yeni	548703	266	238	424	404	15
Əsgəran	557304	563	469	301	635	312
Gəncə	556208	539	445	141	611	288
Giləzi	546009	125	379	555	545	146
Goran	555900	496	402	184	568	245
Göylərçöl	554402	366	272	362	438	115
Göyşaban	553801	469	35	551	497	218
Güzdək	546600	177	327	503	493	94
Hacıqabul	554202	304	210	376	376	53
Həkəri	551505	530	392	612	140	279
Horadiz	551806	464	326	546	206	213

Stansiyaların adı	Stansiyaların kodu	Yalama (eksp)	Astara (eksp)	Böyük-Kəsik (eksp)	Culfa	Ələt (eksp) Bakı ticarət limanı
Hövsan	547800	232	352	528	527	119
İmişli	552207	386	248	468	284	135
Karçevan	551007	608	470	690	62	357
Keşlə	547001	200	320	496	486	87
Köçərli	555205	515	421	253	587	264
Kürdəmir	554607	380	286	300	452	129
Kürəkçay	557605	508	414	172	580	257
Ləcət	549505	13	491	667	657	258
Ləki	555008	446	352	234	518	195
Lənkəran	553905	474	30	556	502	223
Liman	553604	462	42	544	490	211
Mahmudlu	551702	486	348	568	184	235
Masallı	553407	428	76	510	456	177
Maştaga	549609	226	346	522	512	113
Mehri	551100	599	461	681	71	348
Mincivan	551204	544	406	626	126	293
Mingəçevir	555703	483	389	197	555	232
Mingəçevir şəhər	555807	501	407	215	573	250
Muğan	554306	316	222	364	388	65
Mürsəlli	552601	335	197	417	335	84
Müsüslü	554700	400	306	280	472	149
Naxçıvan	550803	715	577	797	45	464
Neftçala	553207	403	171	485	431	152
Nəvahi	549007	286	228	394	394	35
Ordubad	550907	631	493	713	39	380

Stansiyaların adı	Stansiyaların kodu	Yalama (eksp)	Astara (eksp)	Böyük-Kəsik (eksp)	Culfa	Ələt (eksp) Bakı ticarət limanı
Pirsaat	549100	294	220	386	386	43
Poylu	558400	647	553	33	719	396
Putu	548108	211	293	469	459	60
Qafan	551401	583	445	665	165	332
Qamışlıq	554005	489	15	571	517	238
Qaradağ	548201	223	281	457	447	48
Qaradağ terminal	549702	230	288	464	454	55
Qasımlı	553500	444	60	526	472	193
Qax	559507	577	483	315	649	326
Qazax	557408	645	551	59	717	394
Qırıxlı	556509	560	466	138	632	309
Qızılburun	545805	94	410	586	576	177
Qızılca	556405	570	476	148	642	319
Qobustan	548409	247	257	433	423	24
Qovlar	557003	599	505	81	671	348
Quşçu körpü	556301	586	492	164	658	335
Saatlı	552300	357	219	439	313	106
Sabir	552508	352	214	434	330	101
Şabran	545608	75	429	605	595	196
Salahlı	558504	657	563	23	729	406
Salyan	553106	368	136	450	396	117
Saracalar	552404	346	208	428	324	95
Şaxtaxtı	550606	755	617	837	85	504
Şeki	559403	539	445	277	611	288
Şəmkir	556706	562	468	118	634	311
Sənqaçal	548305	238	266	442	432	33

<i>Stansiyaların adı</i>	<i>Stansiyaların kodu</i>	<i>Yalama (eksp)</i>	<i>Astara (eksp)</i>	<i>Böyük-Kəsik (eksp)</i>	<i>Culfa</i>	<i>Ələt (eksp) Bakı ticarət limanı</i>
Sənqaçal ter.(aşırma)	548606	240	268	444	434	35
Şərur	550502	781	643	863	111	530
Şərur (eksport)	550409	807	669	889	137	556
Şirvan	552705	309	195	391	361	58
Sitalçay	546102	135	369	545	535	136
Siyəzən	545909	105	399	575	565	166
Soltanlı	552902	497	359	579	173	246
Soyuq-Bulaq	558608	666	572	14	738	415
Sumqayıt	546403	167	337	513	503	104
Suraxanı	549401	218	338	514	504	105
Təzəkənd	555402	521	427	259	593	270
Tovuz	557107	612	518	68	684	361
Ucar	554908	426	332	254	498	175
Vətəqə	552103	400	262	482	270	149
Xaçmaz	545307	42	462	638	628	229
Xanabad	559300	498	404	236	570	247
Xankəndi	555608	576	482	314	648	325
Xələc	552001	412	274	494	258	161
Xələfli	551609	508	370	590	162	257
Xırdalan	546704	186	318	494	484	85
Xudat	545107	21	483	659	649	250
Yalama	545006	4	500	676	666	267
Yalama (eksport)	547508	0	504	680	670	271
Yevlax	555101	471	377	209	543	220
Z.Tağıyev	546302	156	348	524	514	115
Z.Tağıyev çeşidləmə	546901	151	353	529	519	120
Zabrat II	557802	219	339	515	505	106
Zaqatala	559600	616	522	354	688	365
Zazalı	556104	528	434	152	600	277
Zəyəm	556903	585	491	95	657	334
Zirə	549308	248	368	544	534	135
Zorat	549806	115	389	565	555	156

KOMMERSİYA DEPARTAMENTİNİN TARİF VƏ QİYMƏT ŞÖBƏSİ

“Azərbaycan Dəmir Yolları” QSC

 +994 12 499 45 70

 +994 12 499 48 52

 Dilərə Əliyeva küç. 230
Bakı AZ1010

 info@ady.az

 www.ady.az

      azerbaycandemiryollari

 1822

ADY